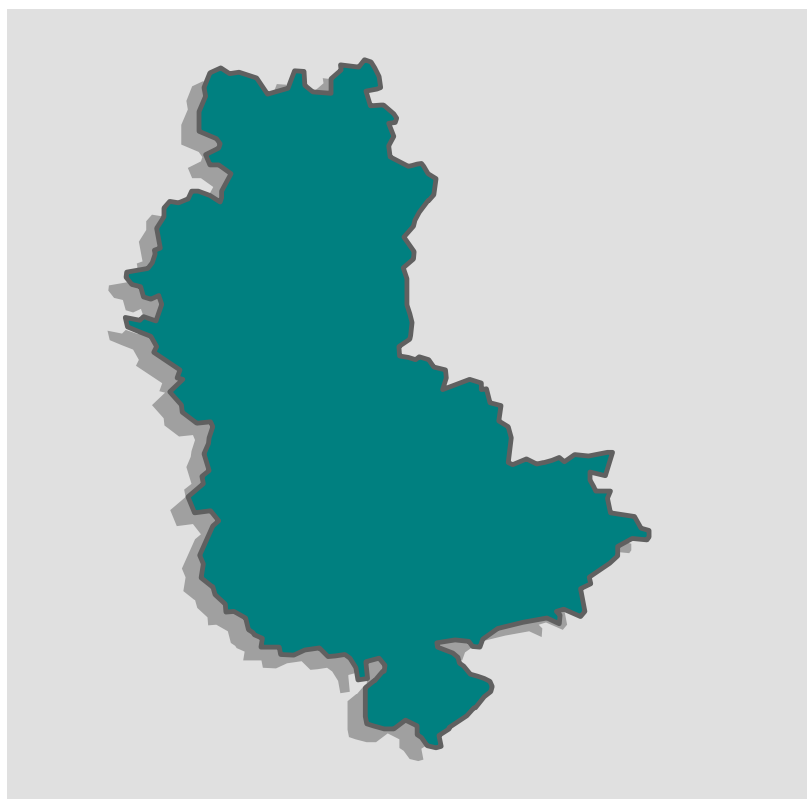


RHÔNE

**Contribution à l'élaboration
du schéma départemental
d'organisation sociale
et médico-sociale
en faveur des enfants
et adolescents handicapés
ou inadaptés**

Cartographies

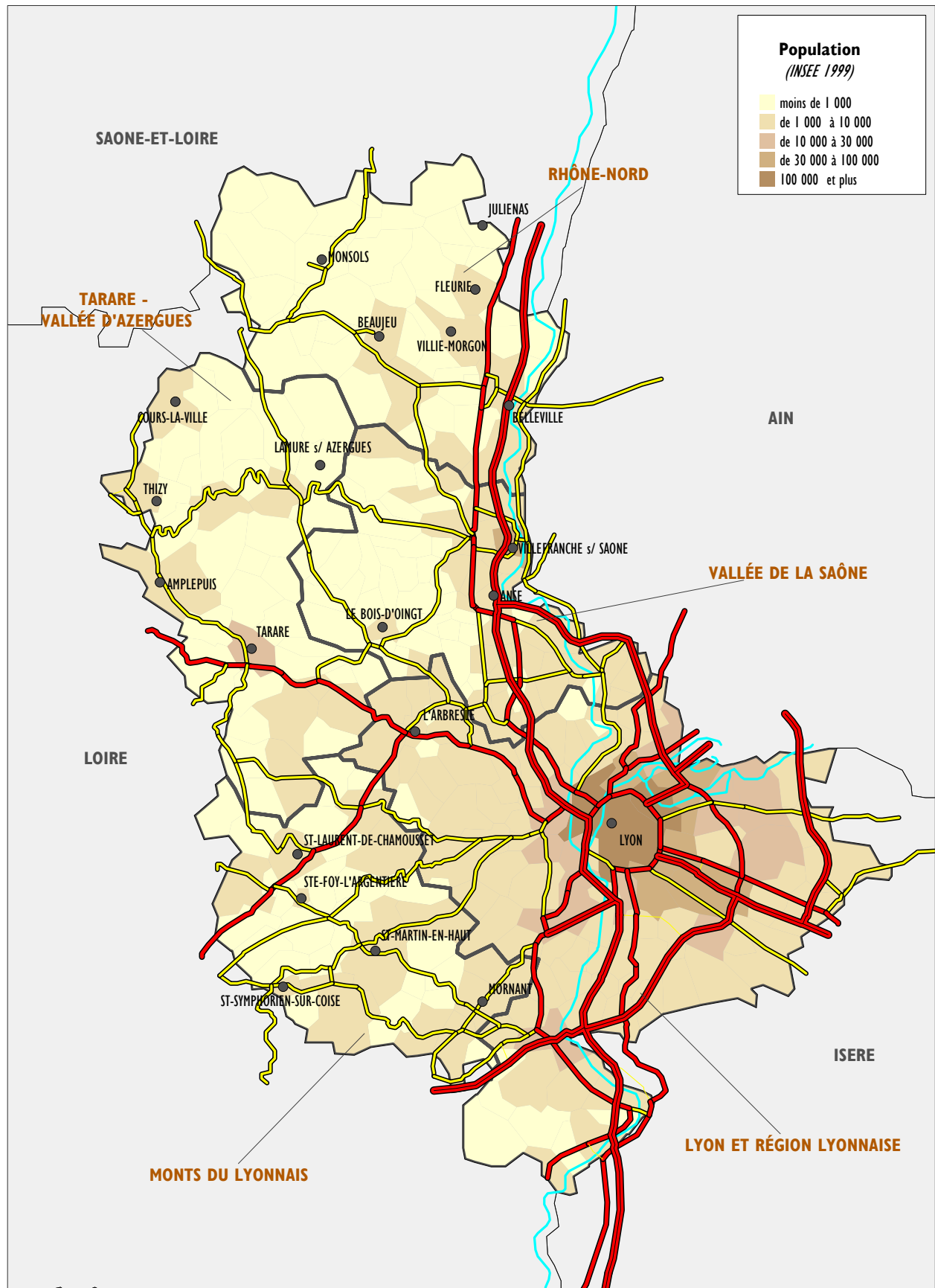
Étude réalisée à la demande
de la DDASS du Rhône



CREAI Rhône-Alpes
Avril 2005

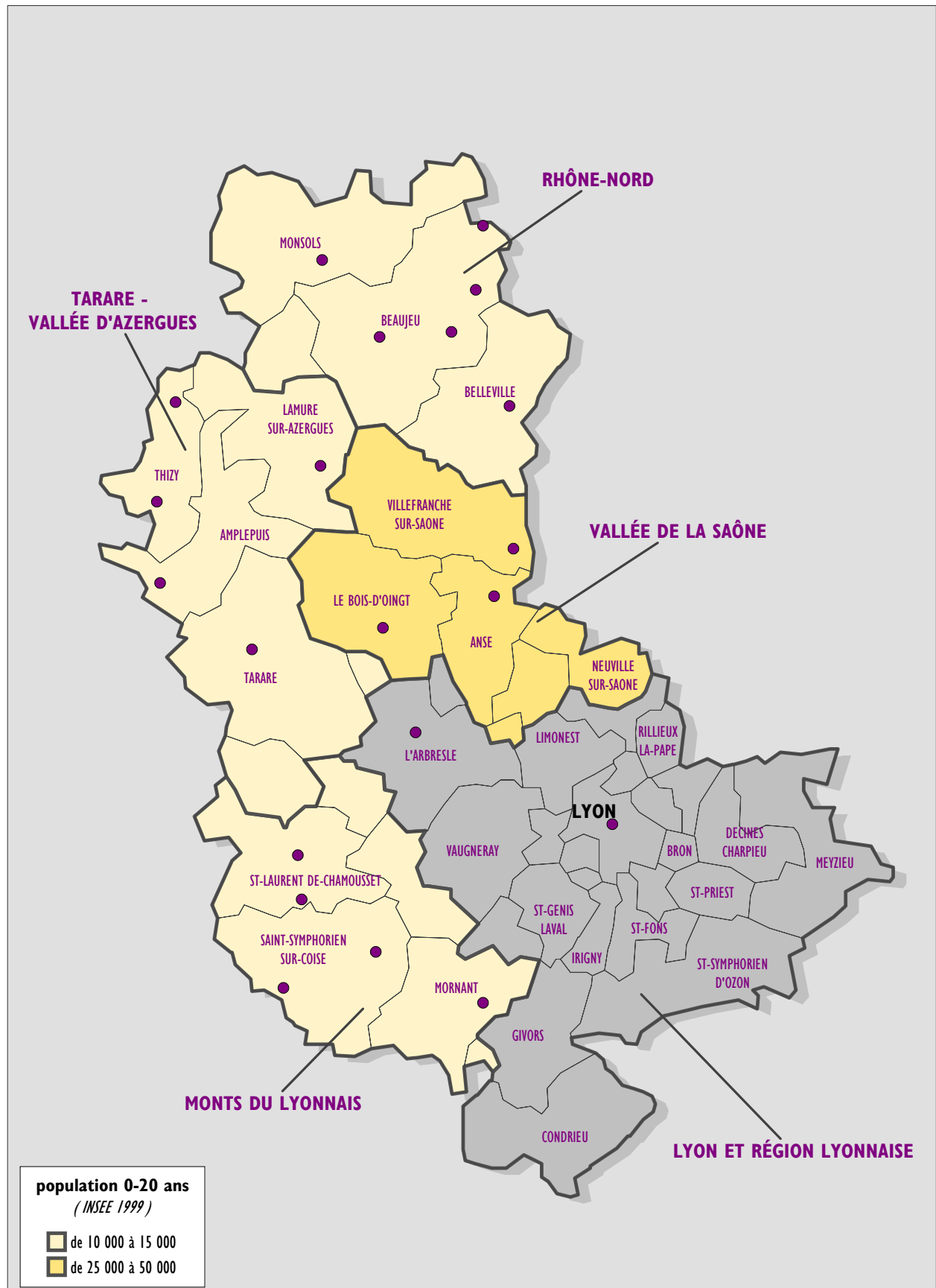
Géographie

Rhône (hors Lyon et région lyonnaise)



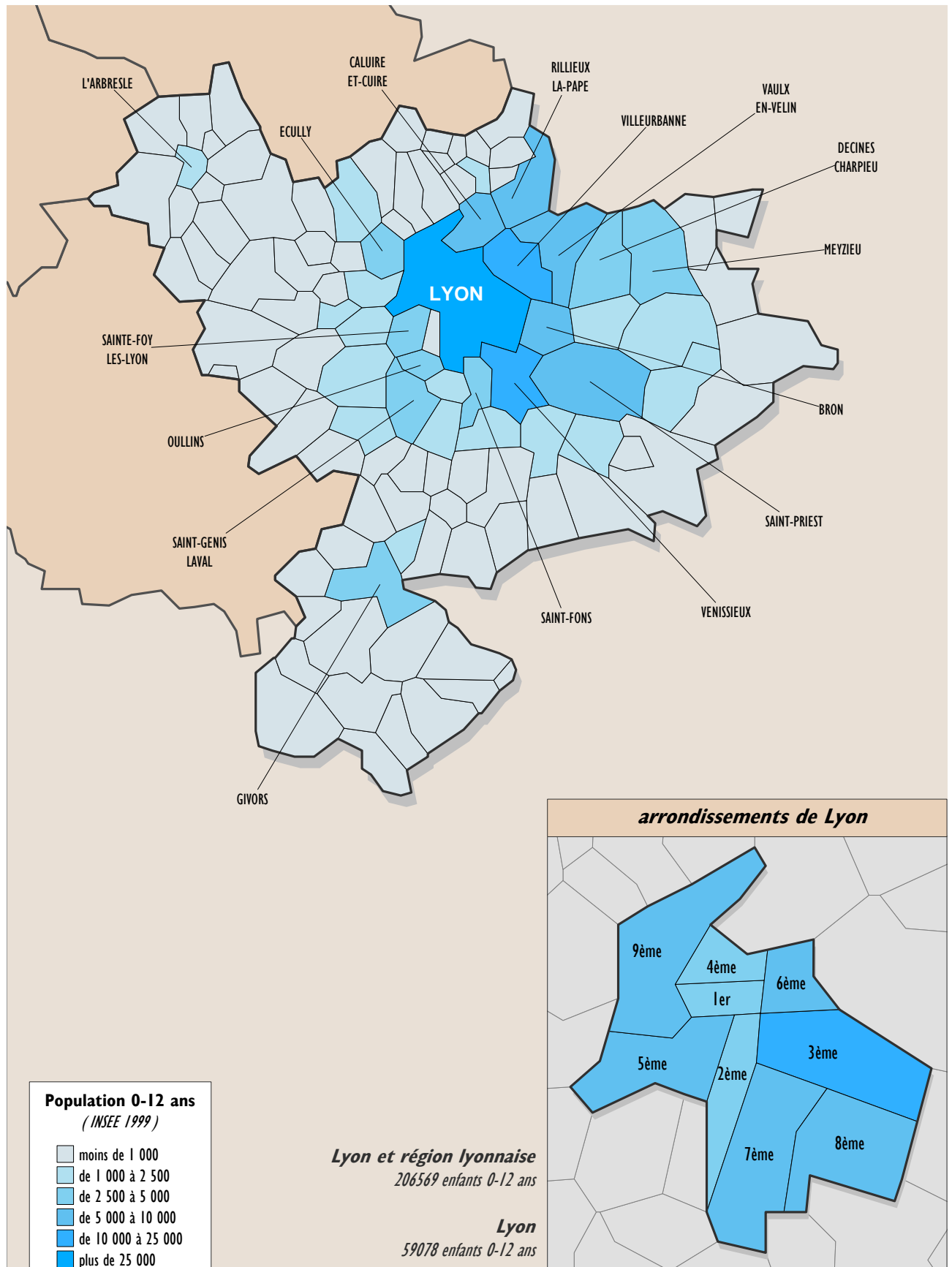
Territoires

Rhône (hors Lyon et région lyonnaise)



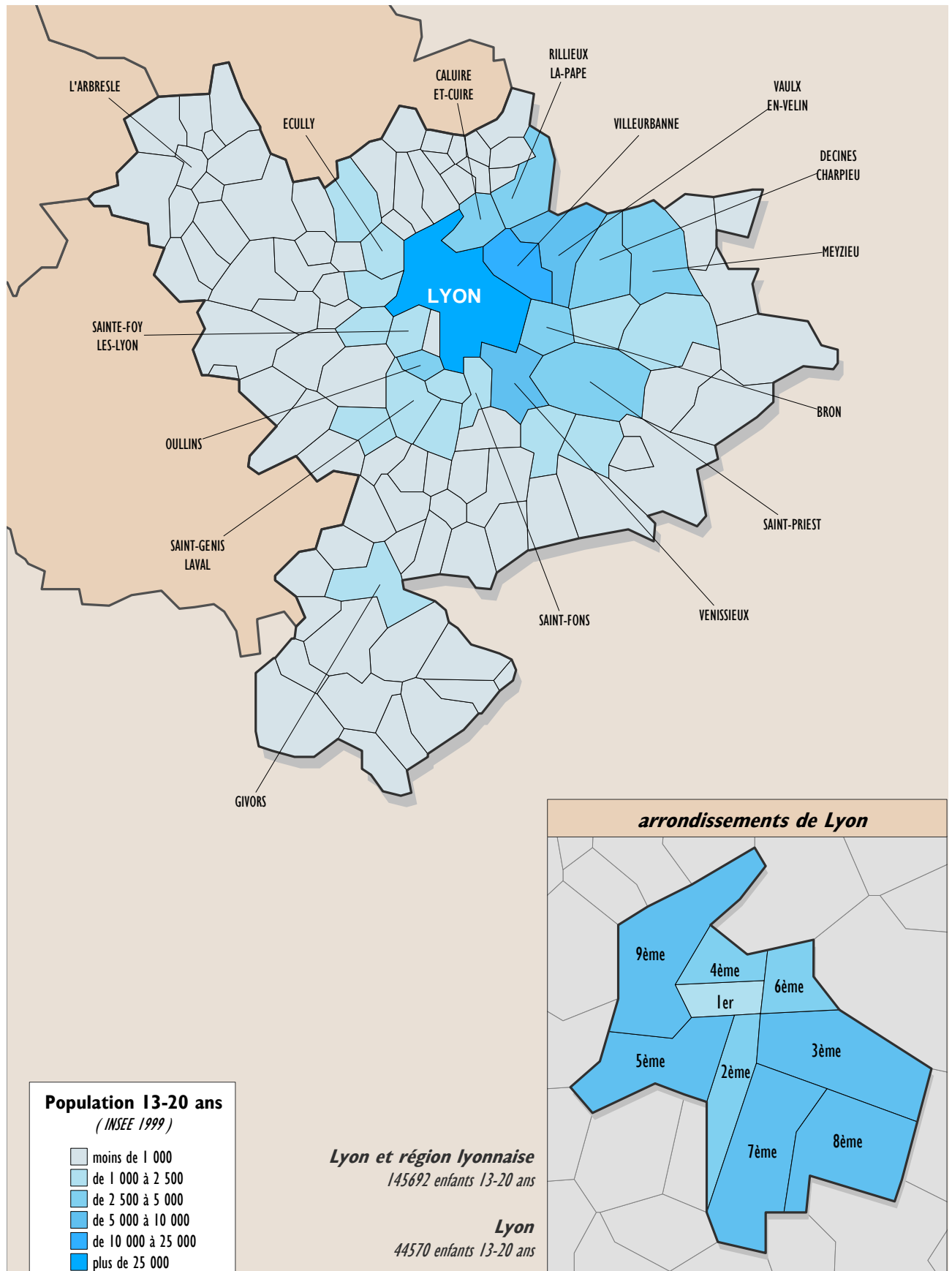
Territoire Lyon et région lyonnaise

Population enfants 0-12 ans

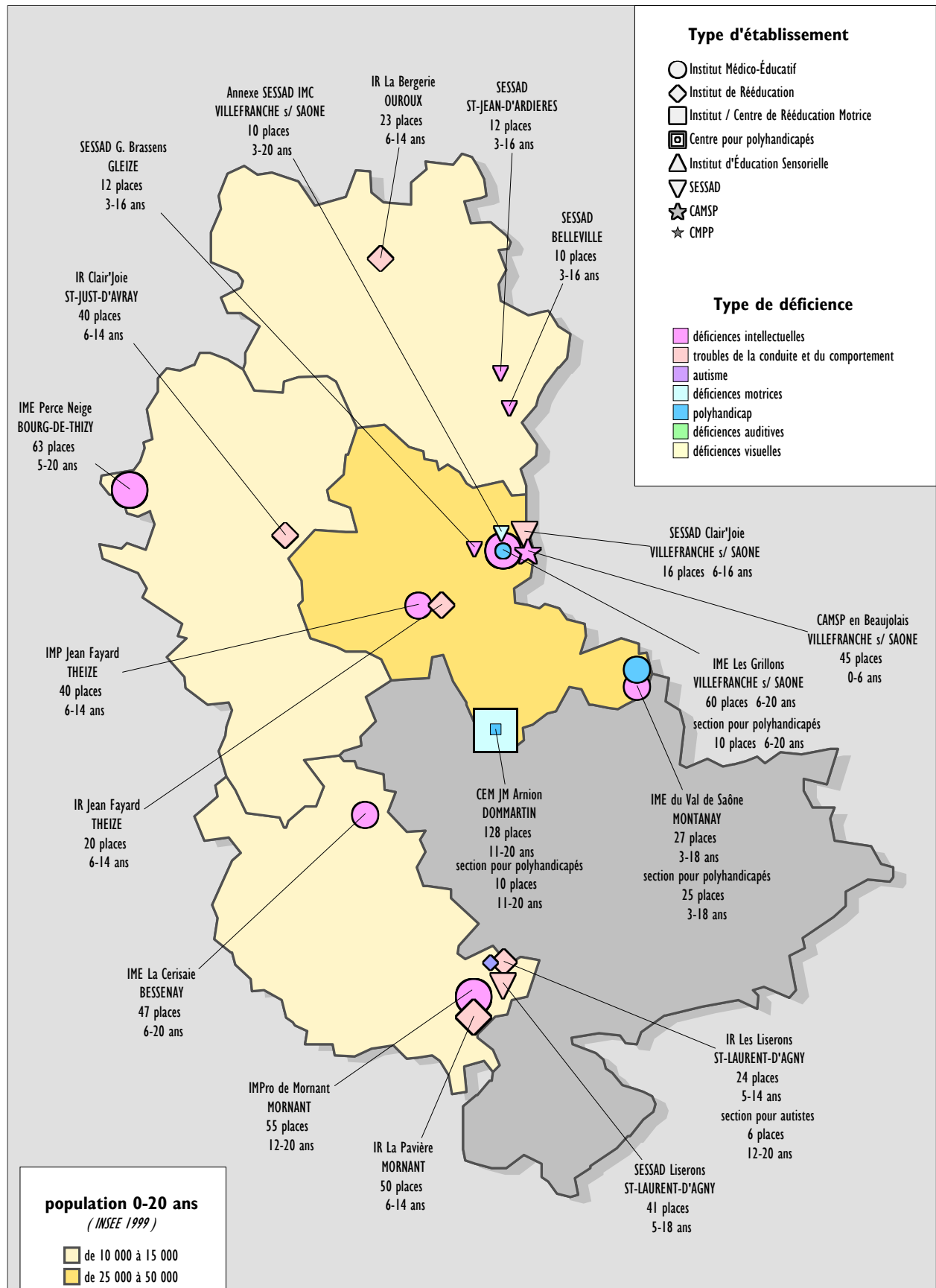


Territoire Lyon et région lyonnaise

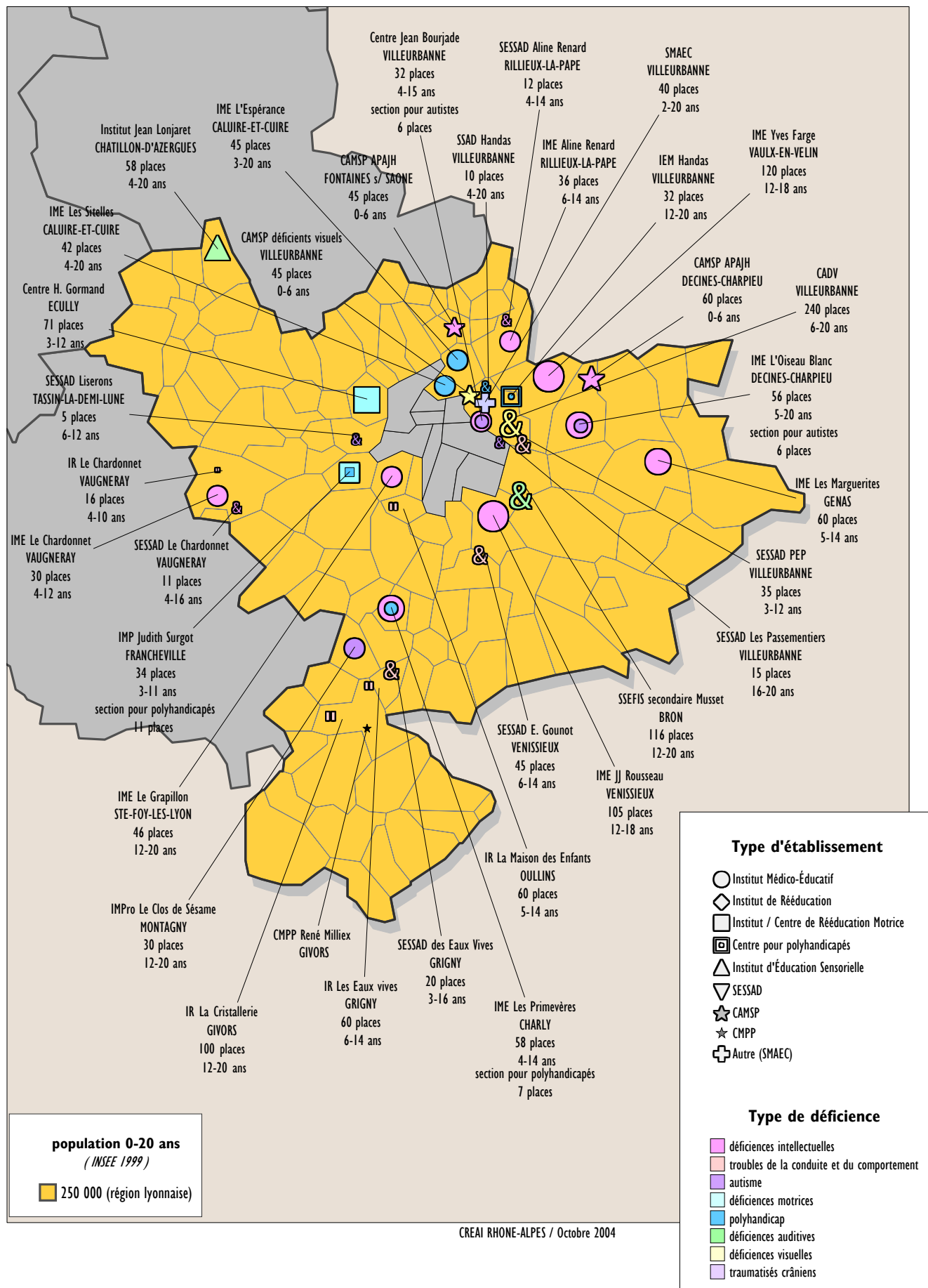
Population enfants 13-20 ans



Implantation des établissements et services Rhône (hors Lyon et région lyonnaise)

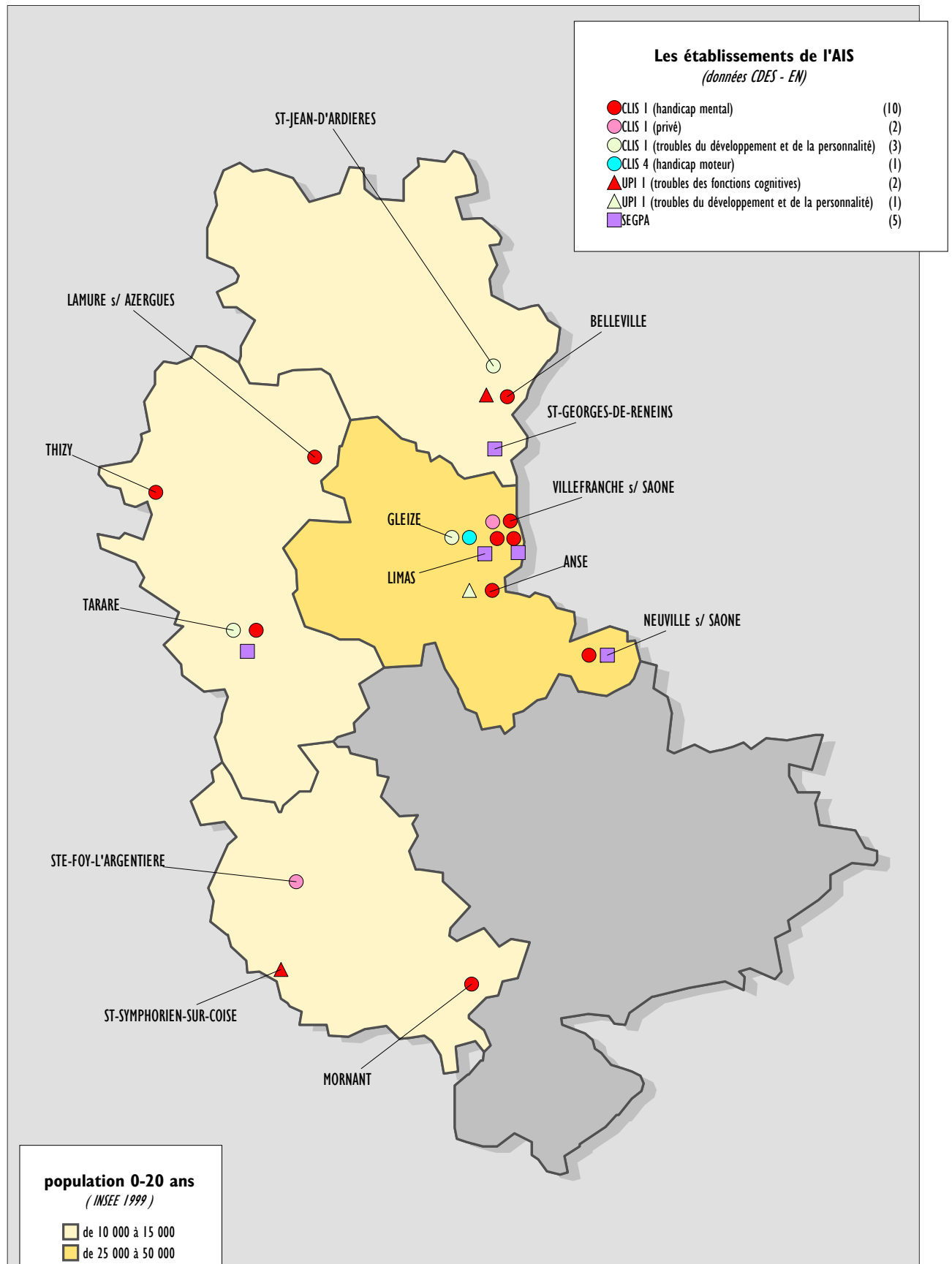


Implantation des établissements et services Région Lyonnaise (hors Lyon)

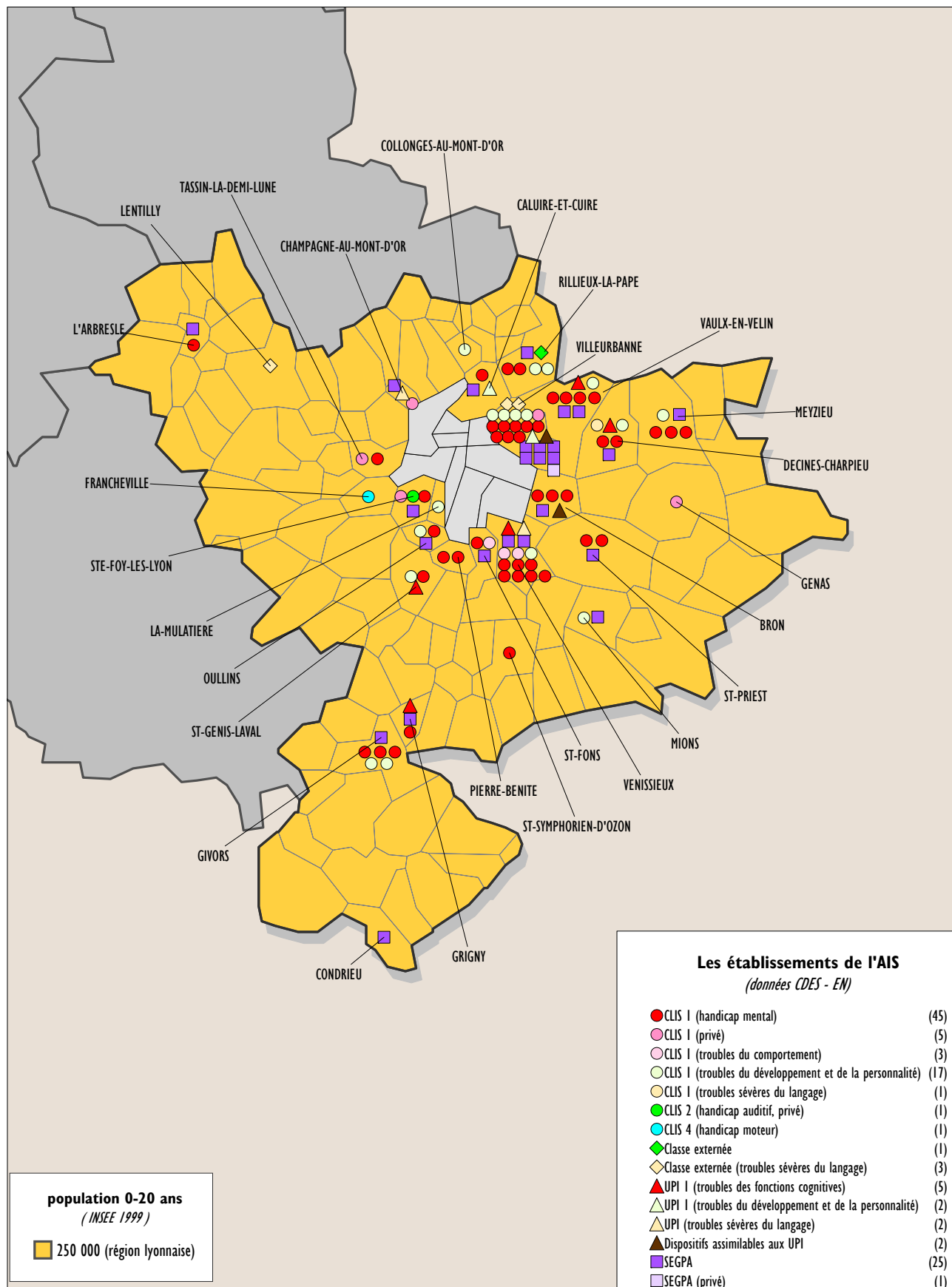


Intégration scolaire

Rhône (hors Lyon et région lyonnaise)

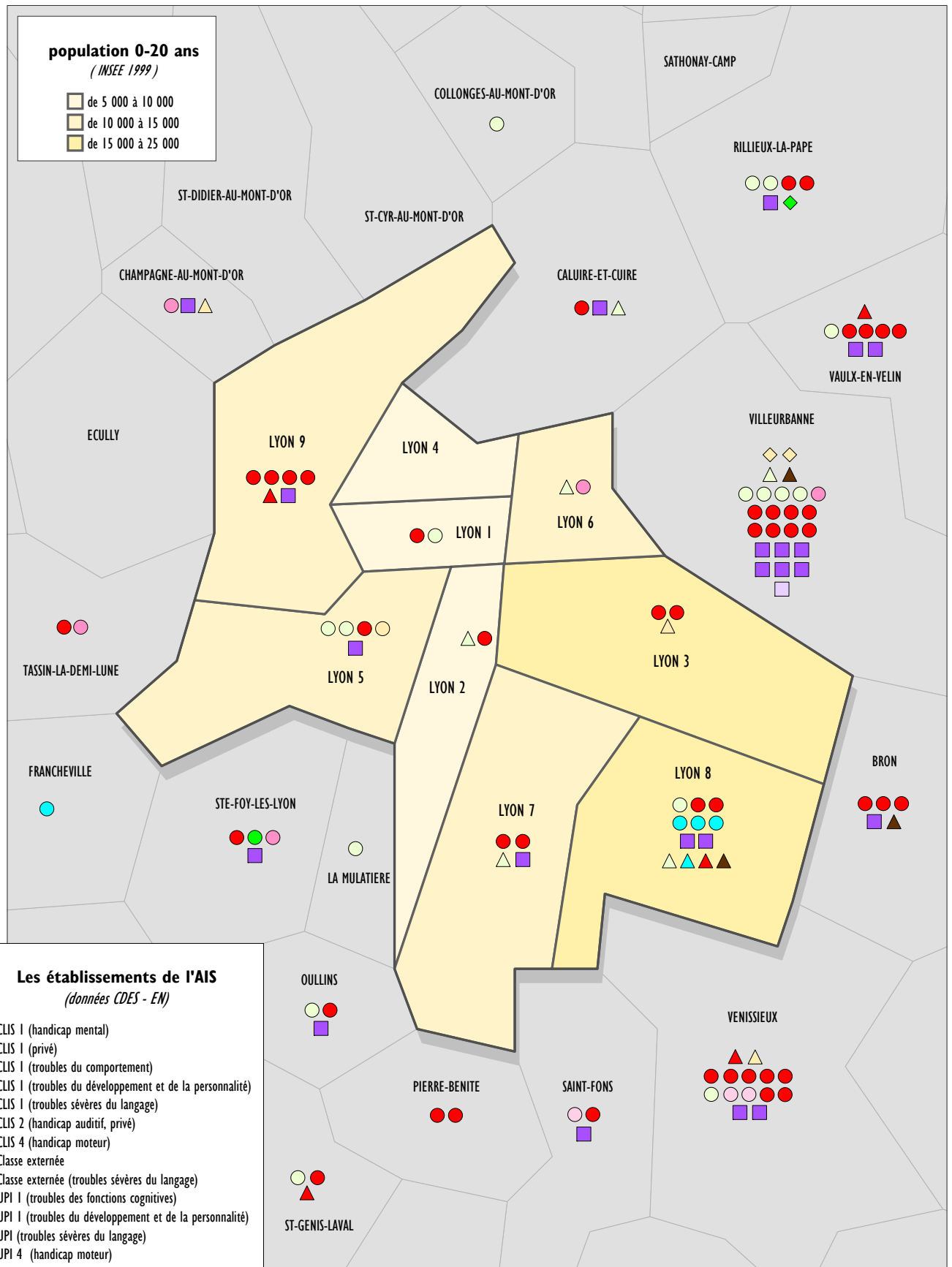


Intégration scolaire
Région lyonnaise (hors Lyon)



Intégration scolaire

Lyon par arrondissements (et communes limitrophes)



population 0-20 ans
(INSEE 1999)

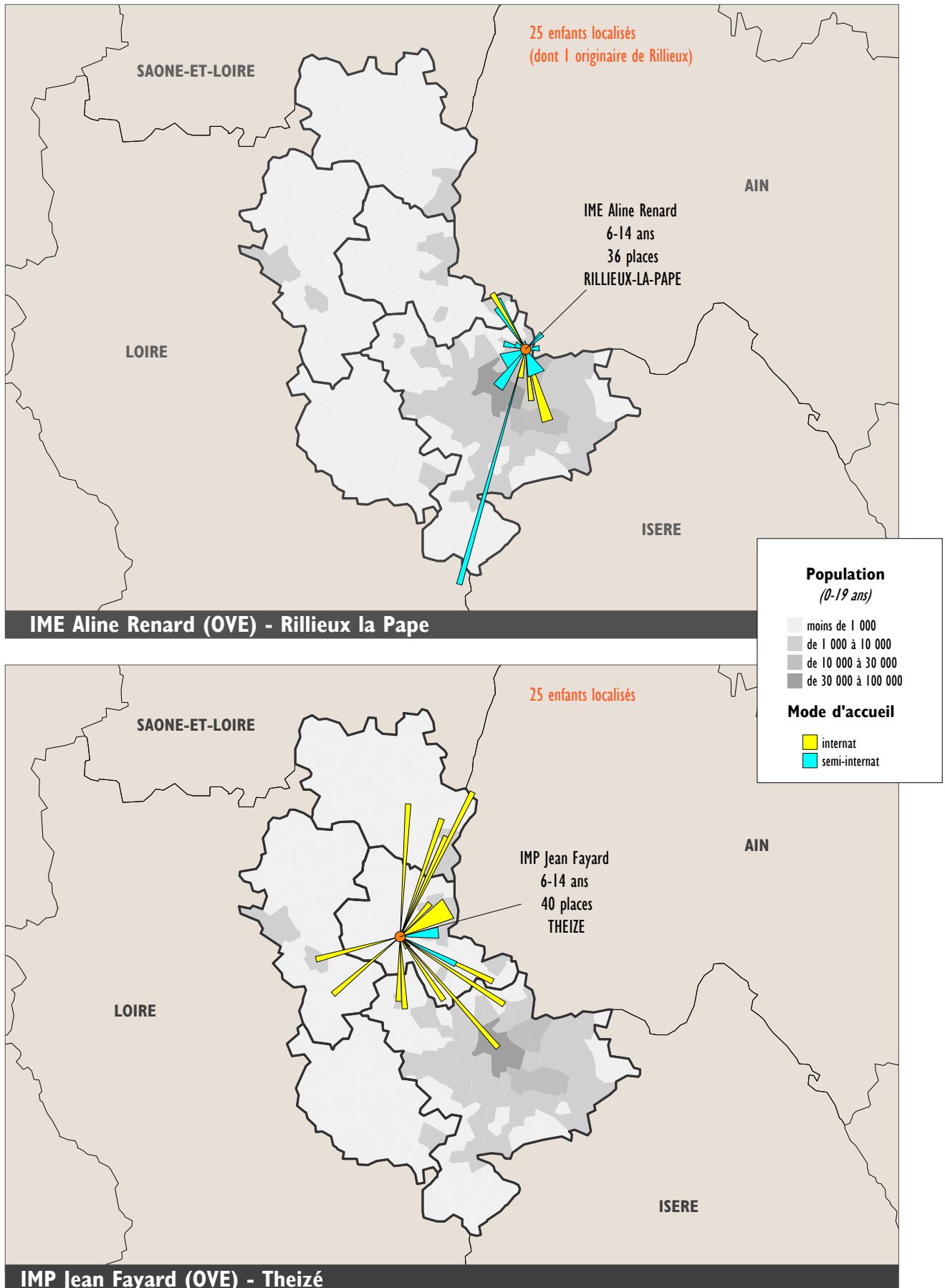
- de 5 000 à 10 000
- de 10 000 à 15 000
- de 15 000 à 25 000

Les établissements de l'AIS
(données CDES - EN)

- CLIS 1 (handicap mental)
- CLIS 1 (privé)
- CLIS 1 (troubles du comportement)
- CLIS 1 (troubles du développement et de la personnalité)
- CLIS 1 (troubles sévères du langage)
- CLIS 2 (handicap auditif, privé)
- CLIS 4 (handicap moteur)
- ◆ Classe externalisée
- ◆ Classe externalisée (troubles sévères du langage)
- ▲ UPI 1 (troubles des fonctions cognitives)
- ▲ UPI 1 (troubles du développement et de la personnalité)
- ▲ UPI 1 (troubles sévères du langage)
- ▲ UPI 4 (handicap moteur)
- ▲ Dispositifs assimilables aux UPI
- SEGPA
- SEGPA (privé)

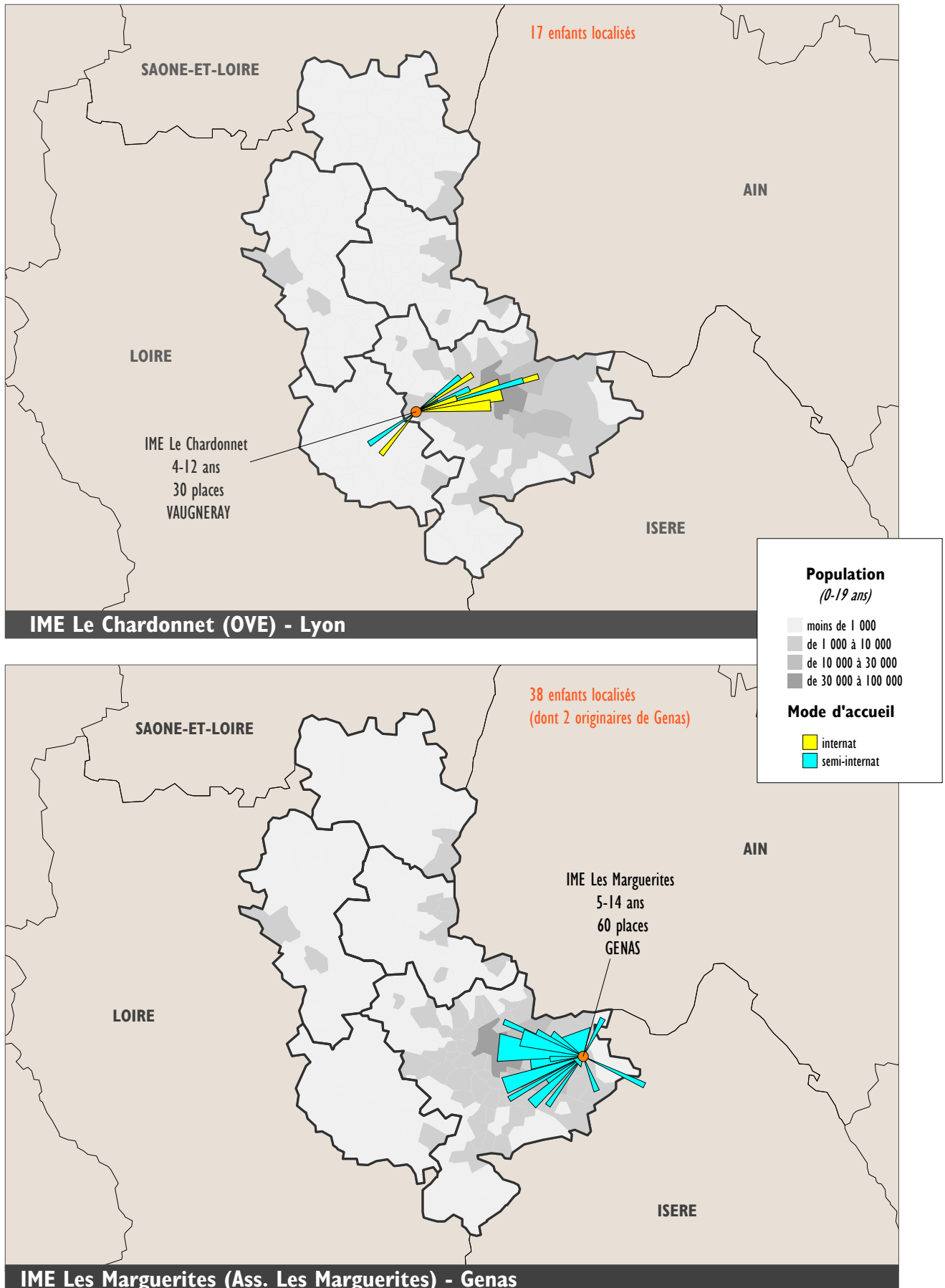
Origine géographique des enfants entrés en 2001, 2002 et 2003

IME



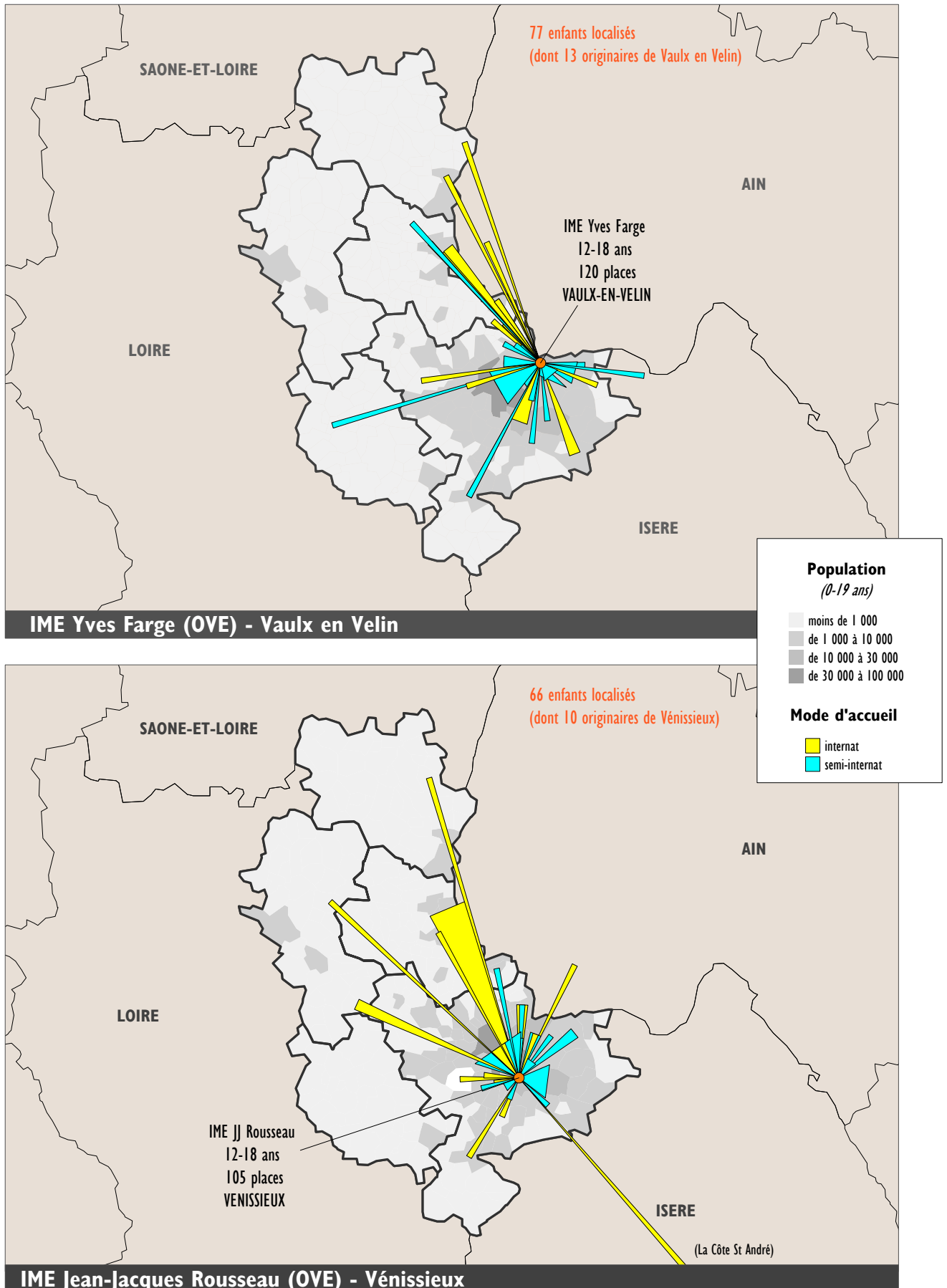
Origine géographique des enfants entrés en 2001, 2002 et 2003

IME



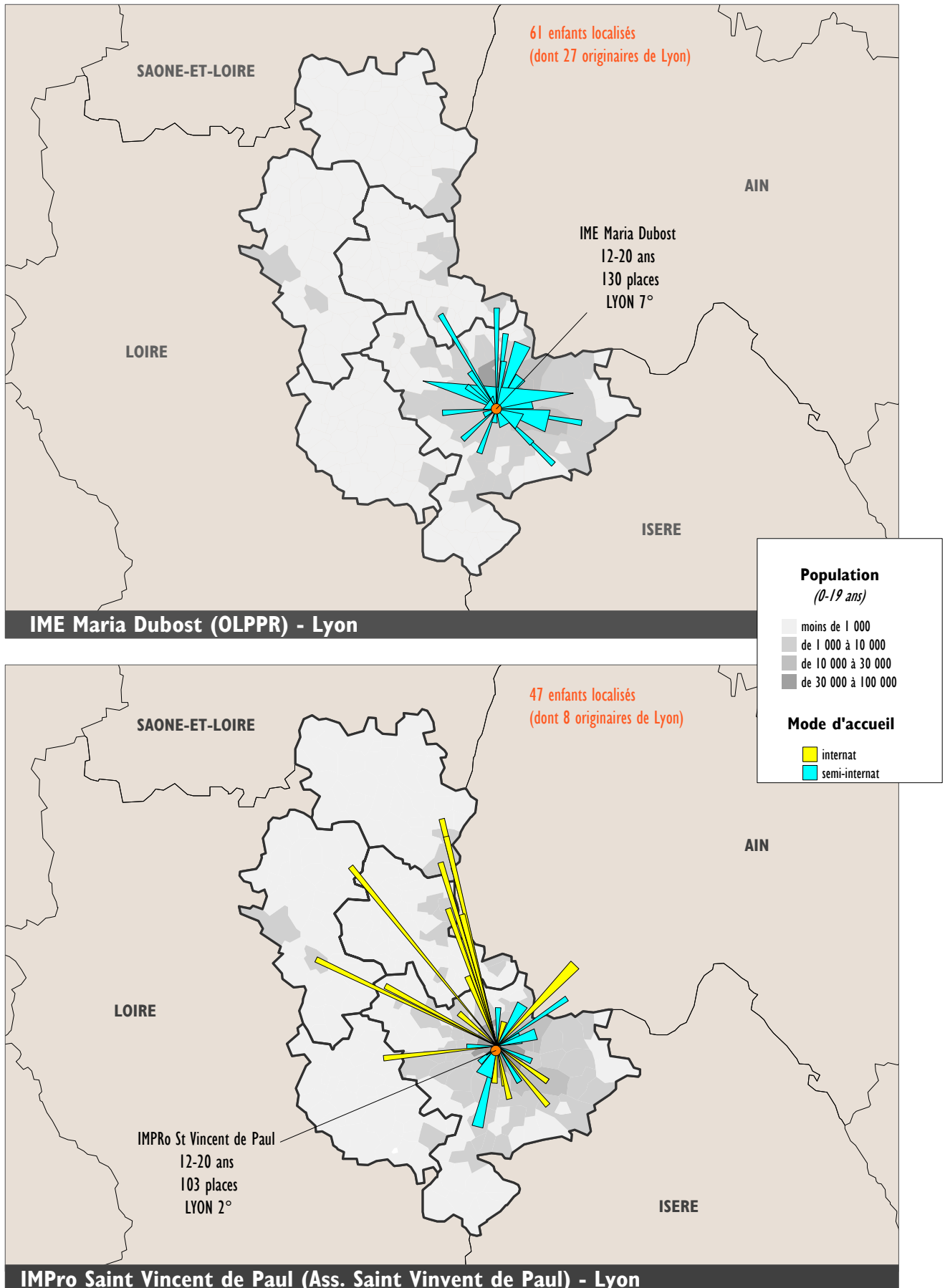
Origine géographique des enfants entrés en 2001, 2002 et 2003

IME



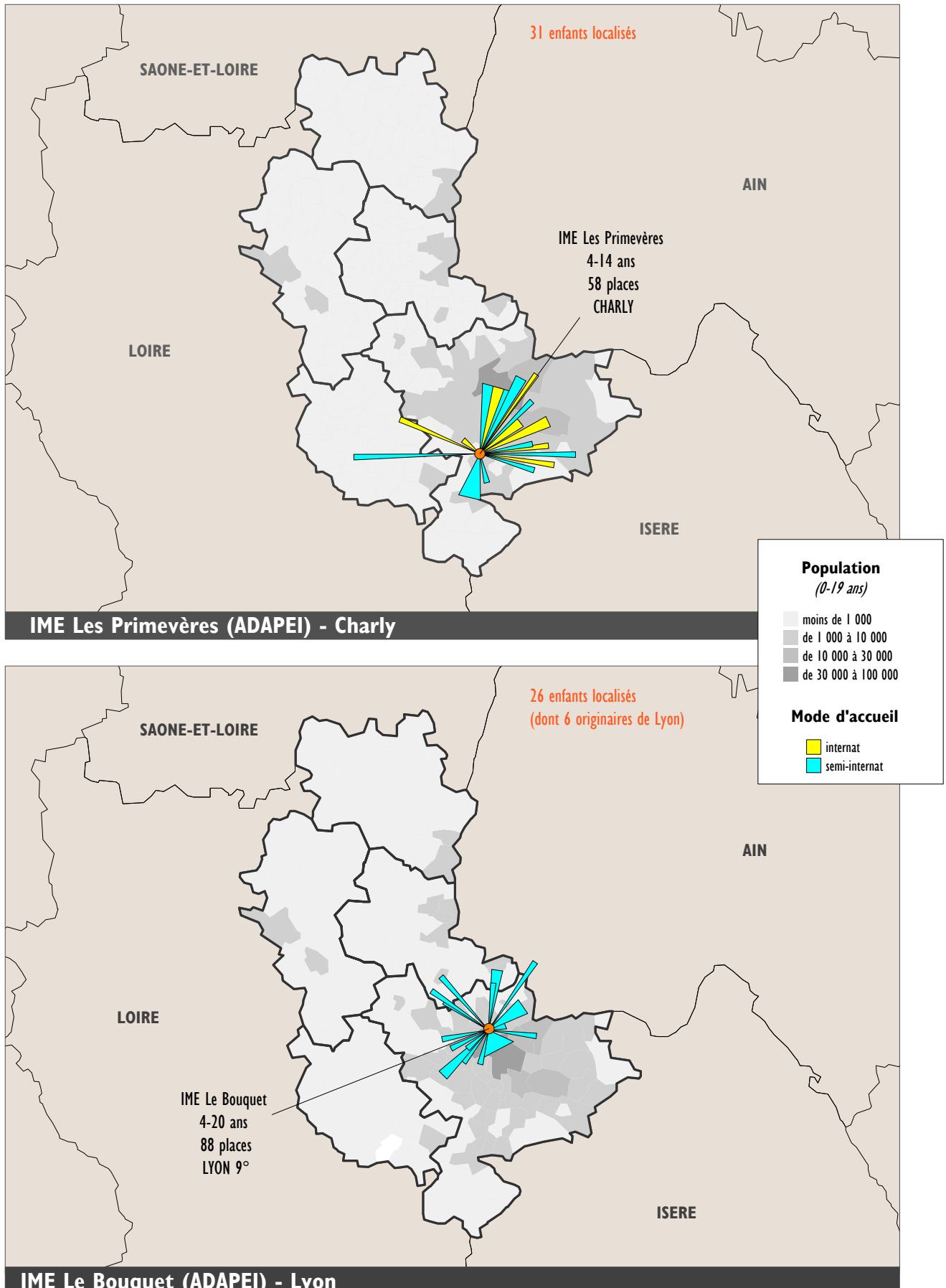
Origine géographique des enfants entrés en 2001, 2002 et 2003

IME



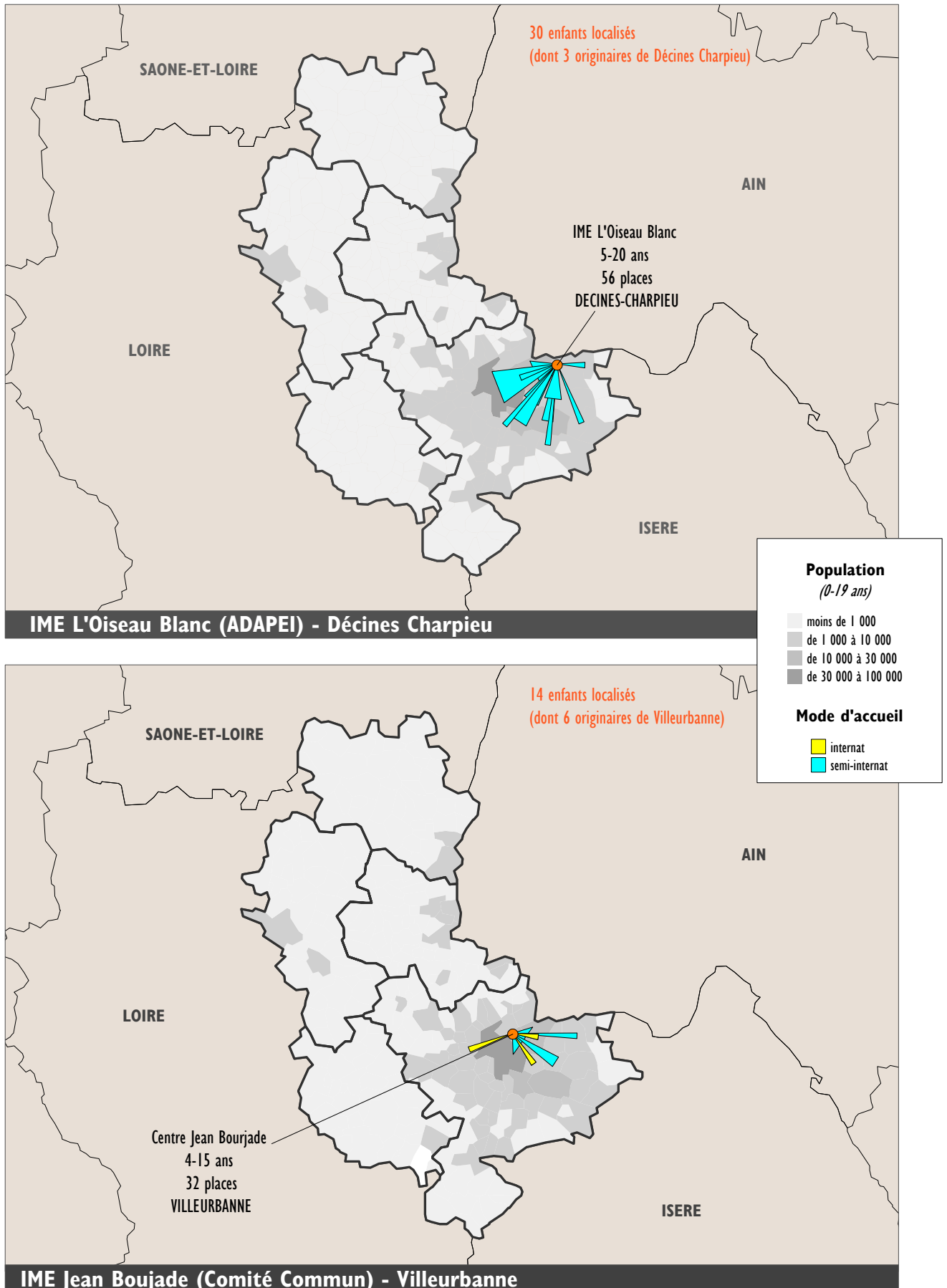
Origine géographique des enfants entrés en 2001, 2002 et 2003

IME



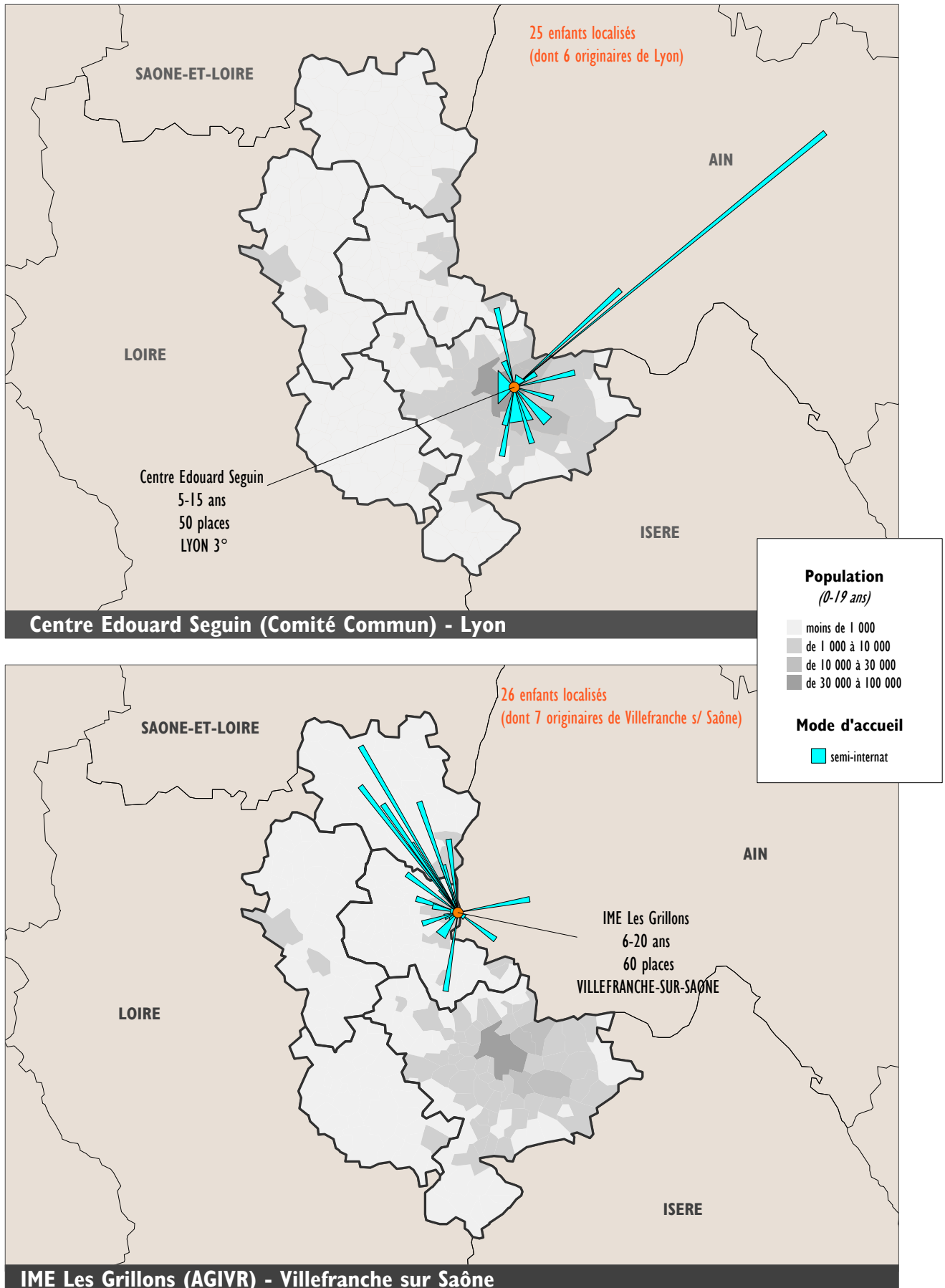
Origine géographique des enfants entrés en 2001, 2002 et 2003

IME



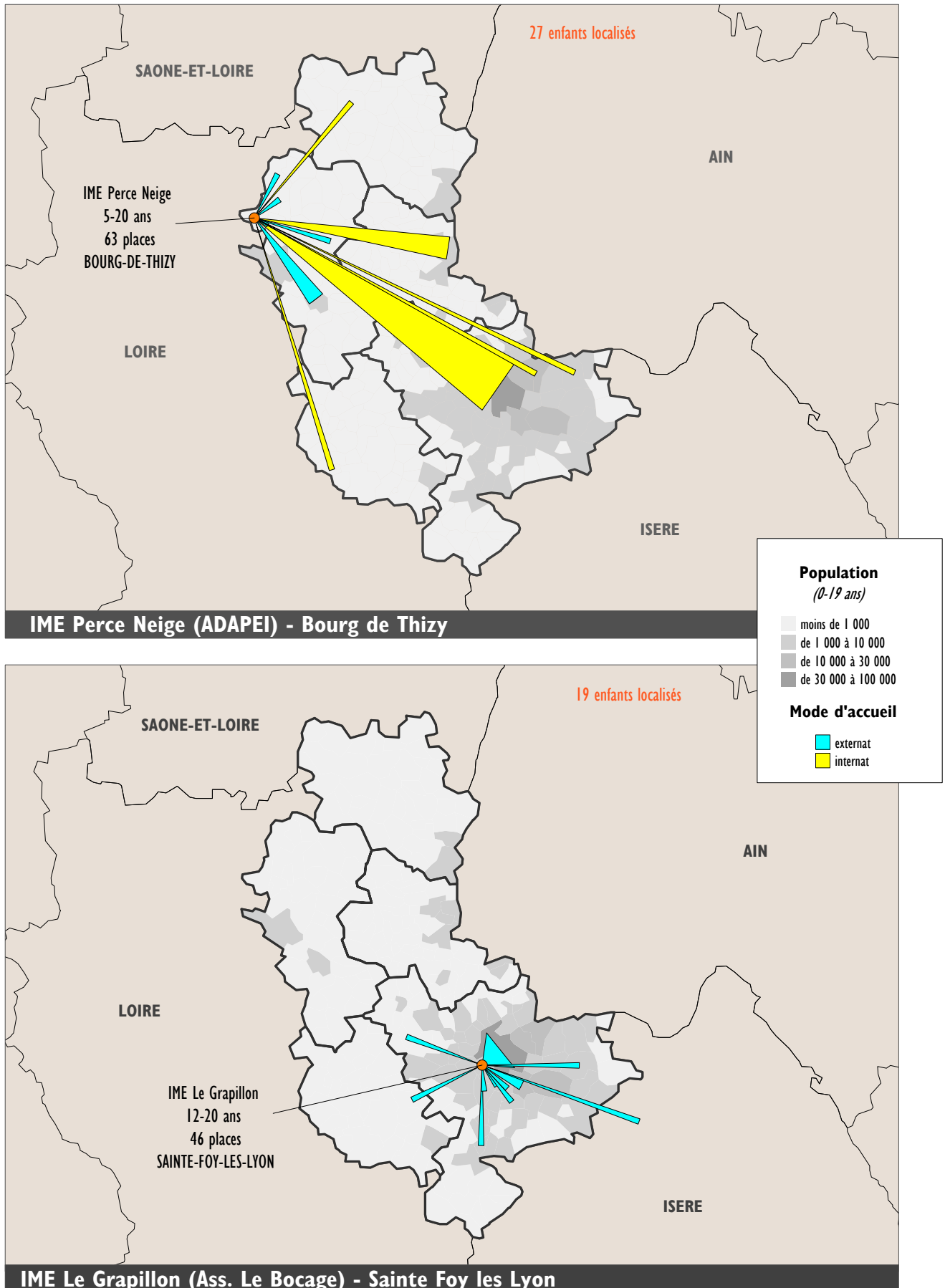
Origine géographique des enfants entrés en 2001, 2002 et 2003

IME



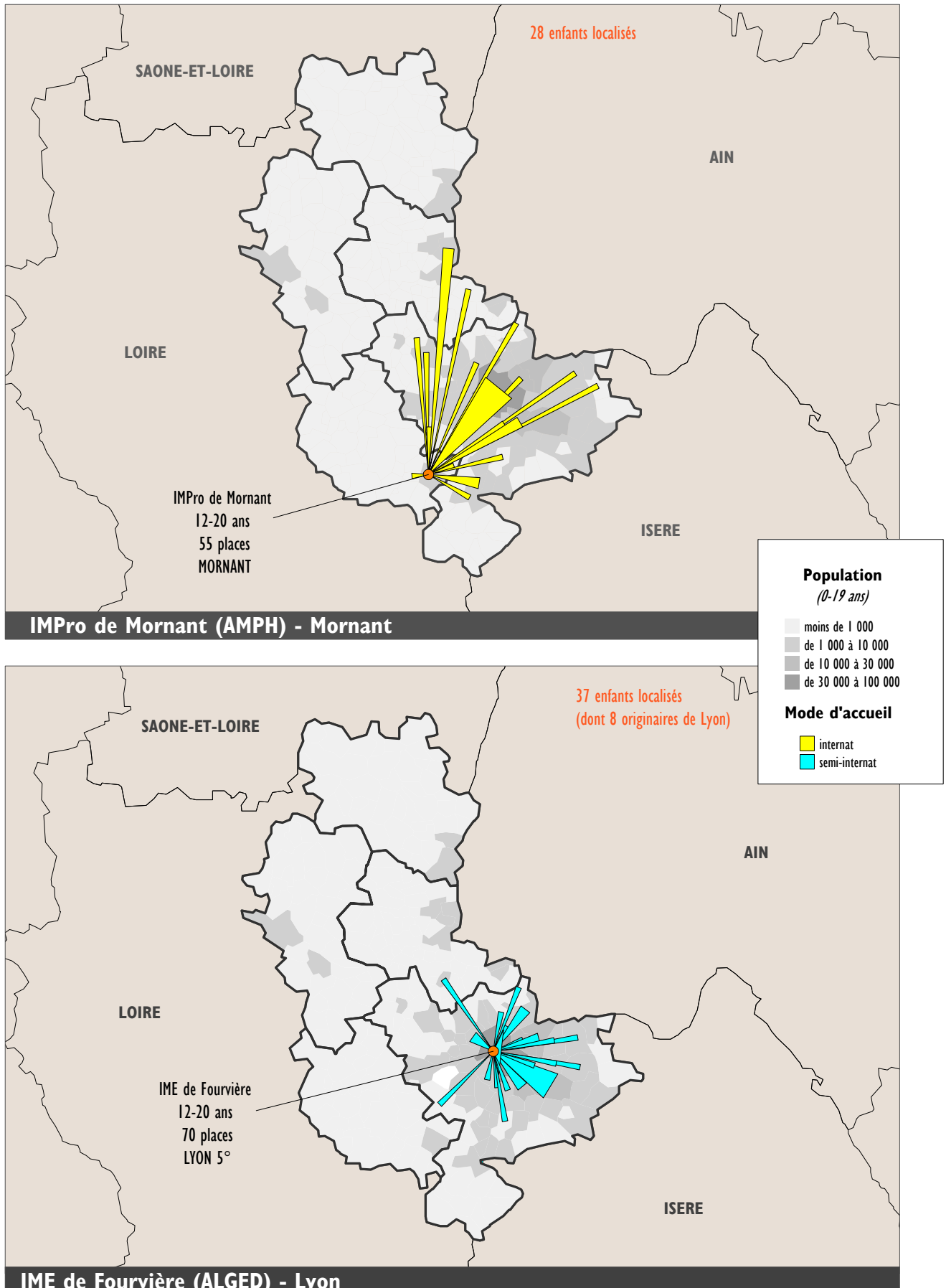
Origine géographique des enfants entrés en 2001, 2002 et 2003

IME



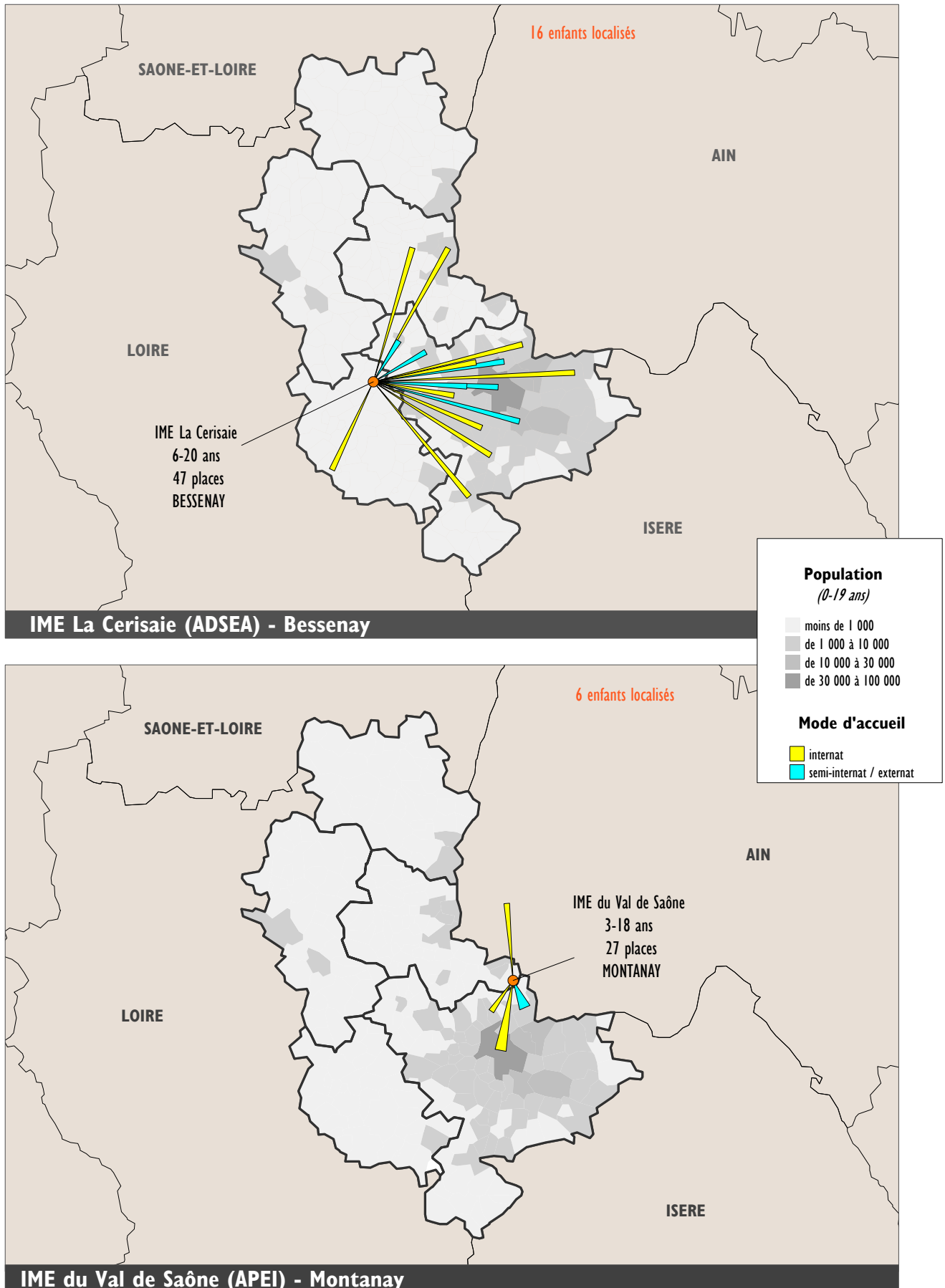
Origine géographique des enfants entrés en 2001, 2002 et 2003

IME



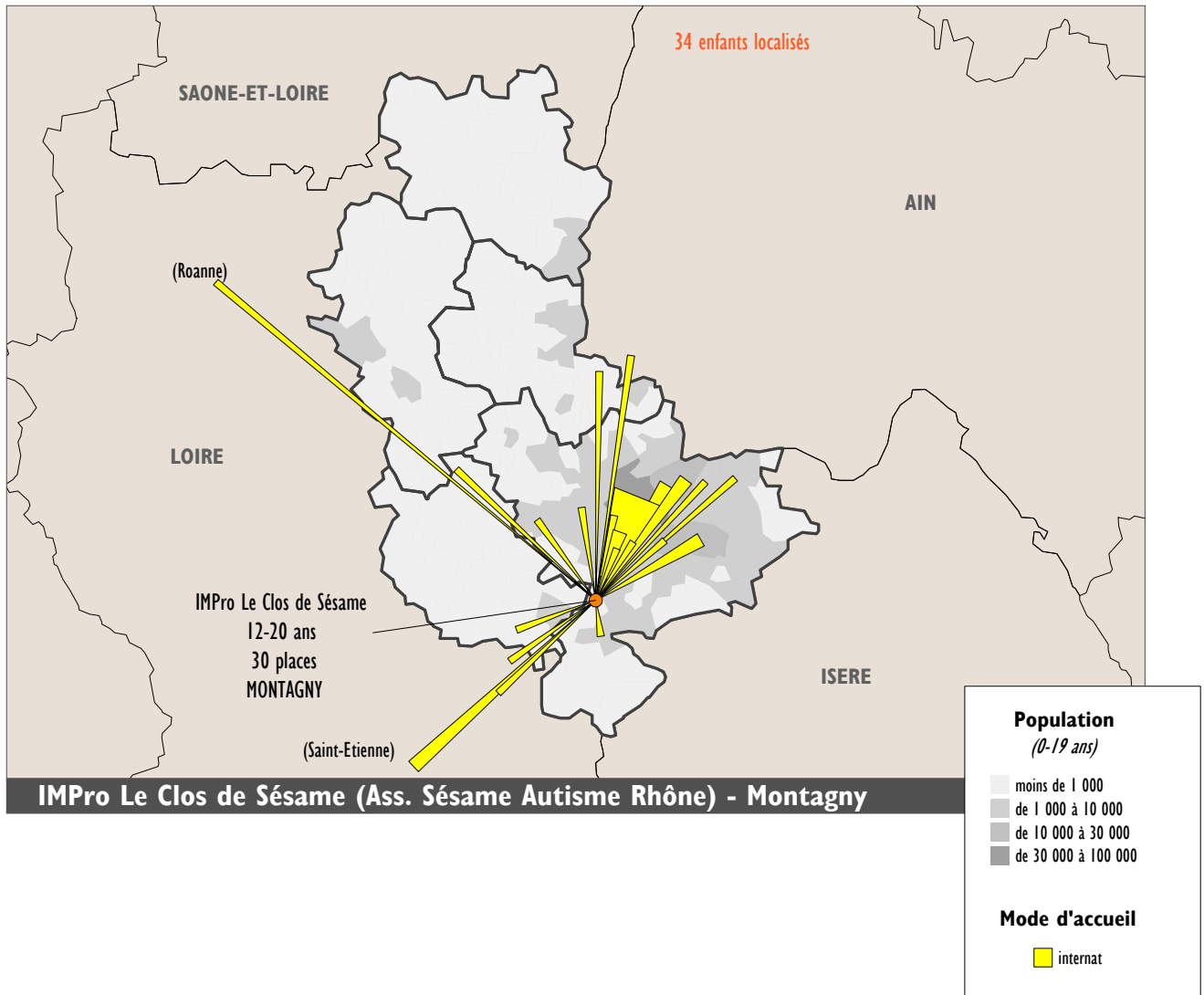
Origine géographique des enfants entrés en 2001, 2002 et 2003

IME

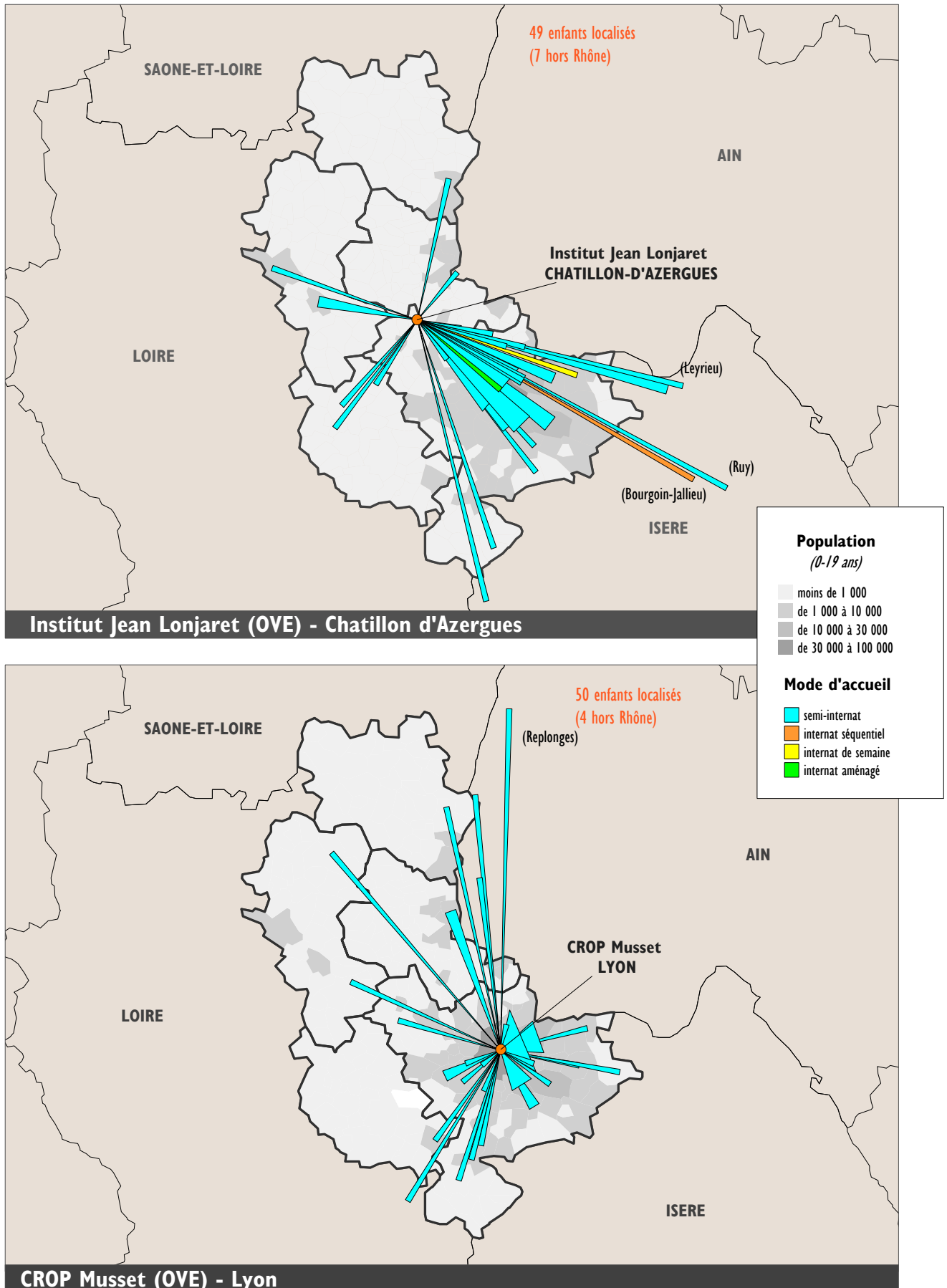


Origine géographique des enfants entrés en 2001, 2002 et 2003

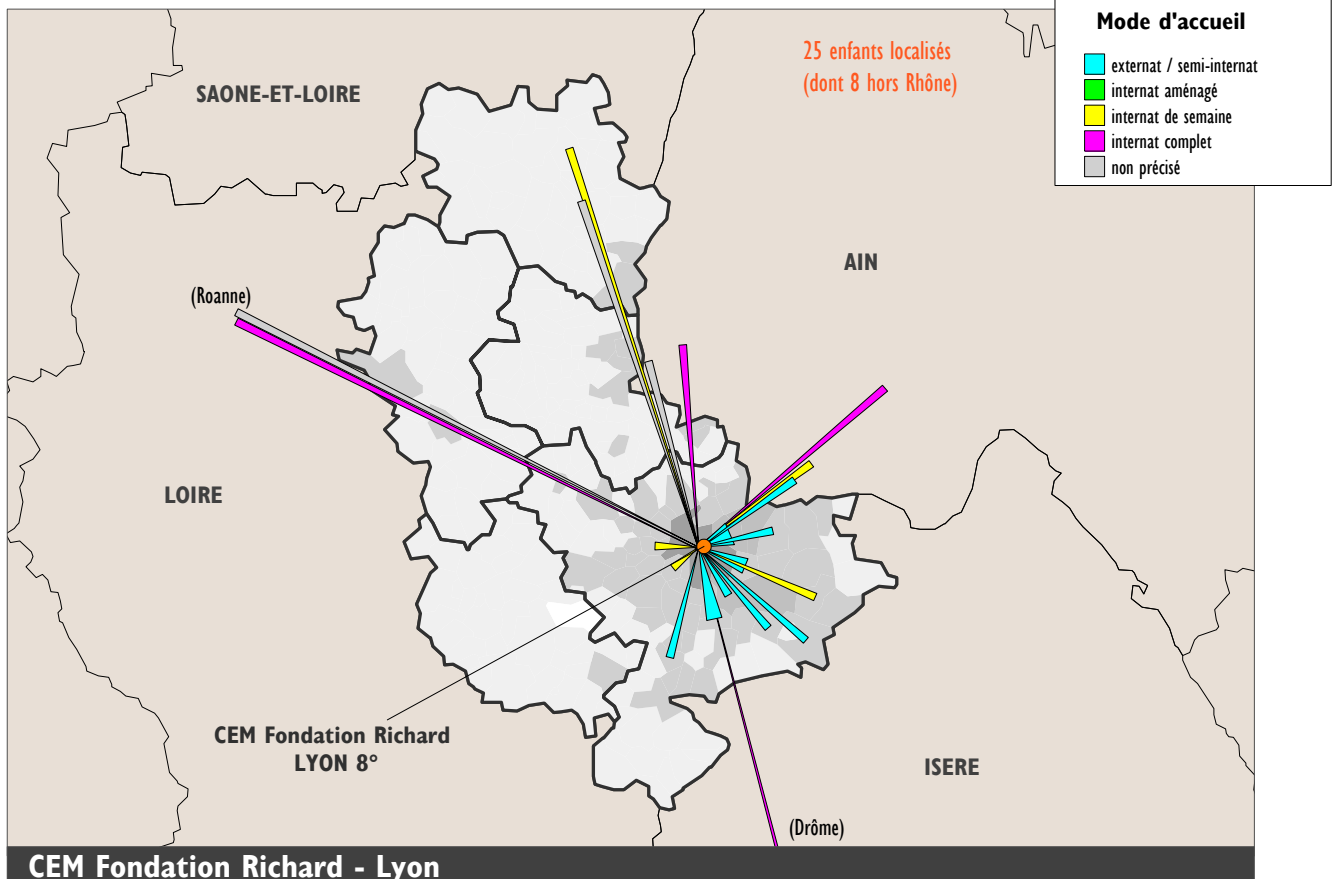
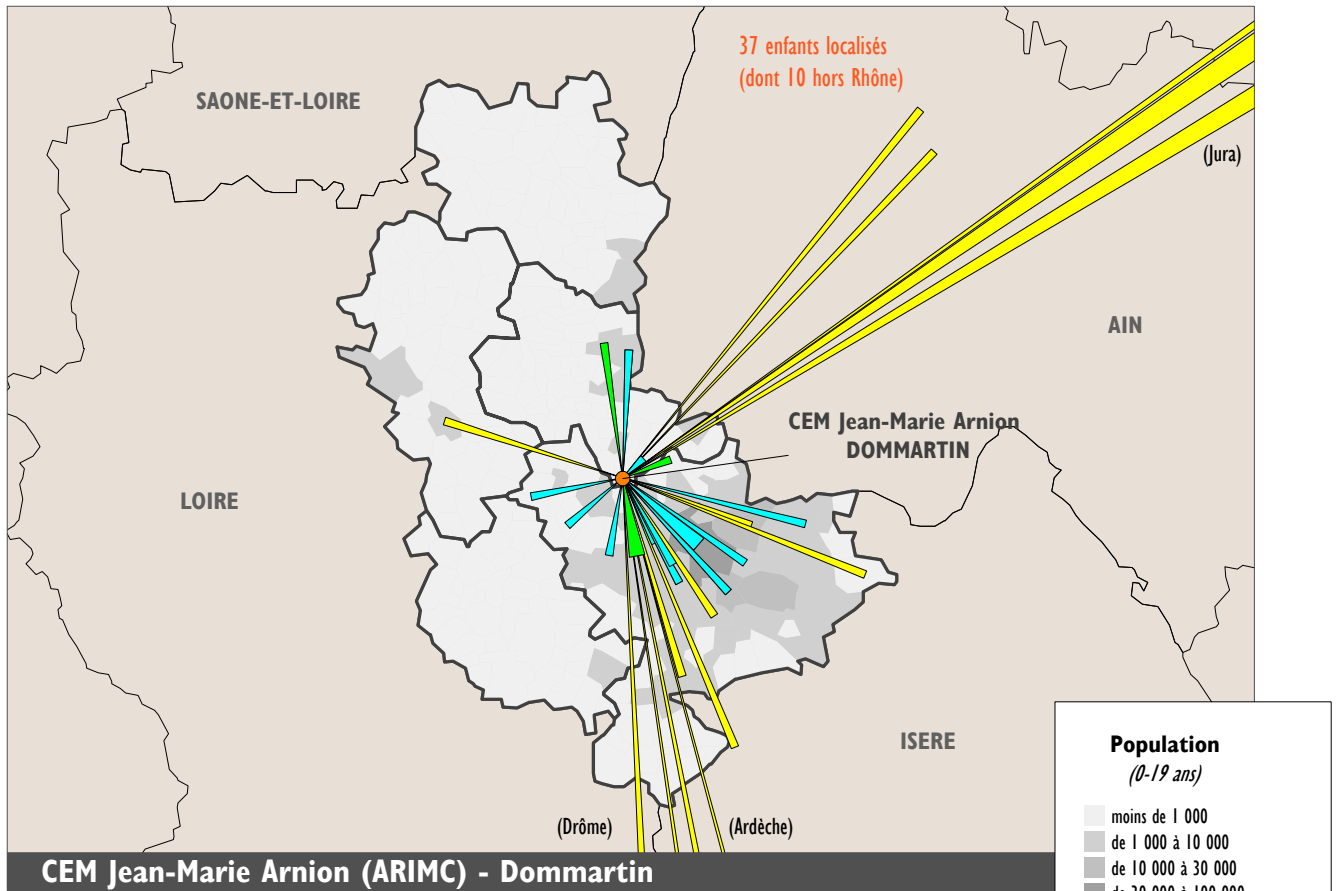
IME



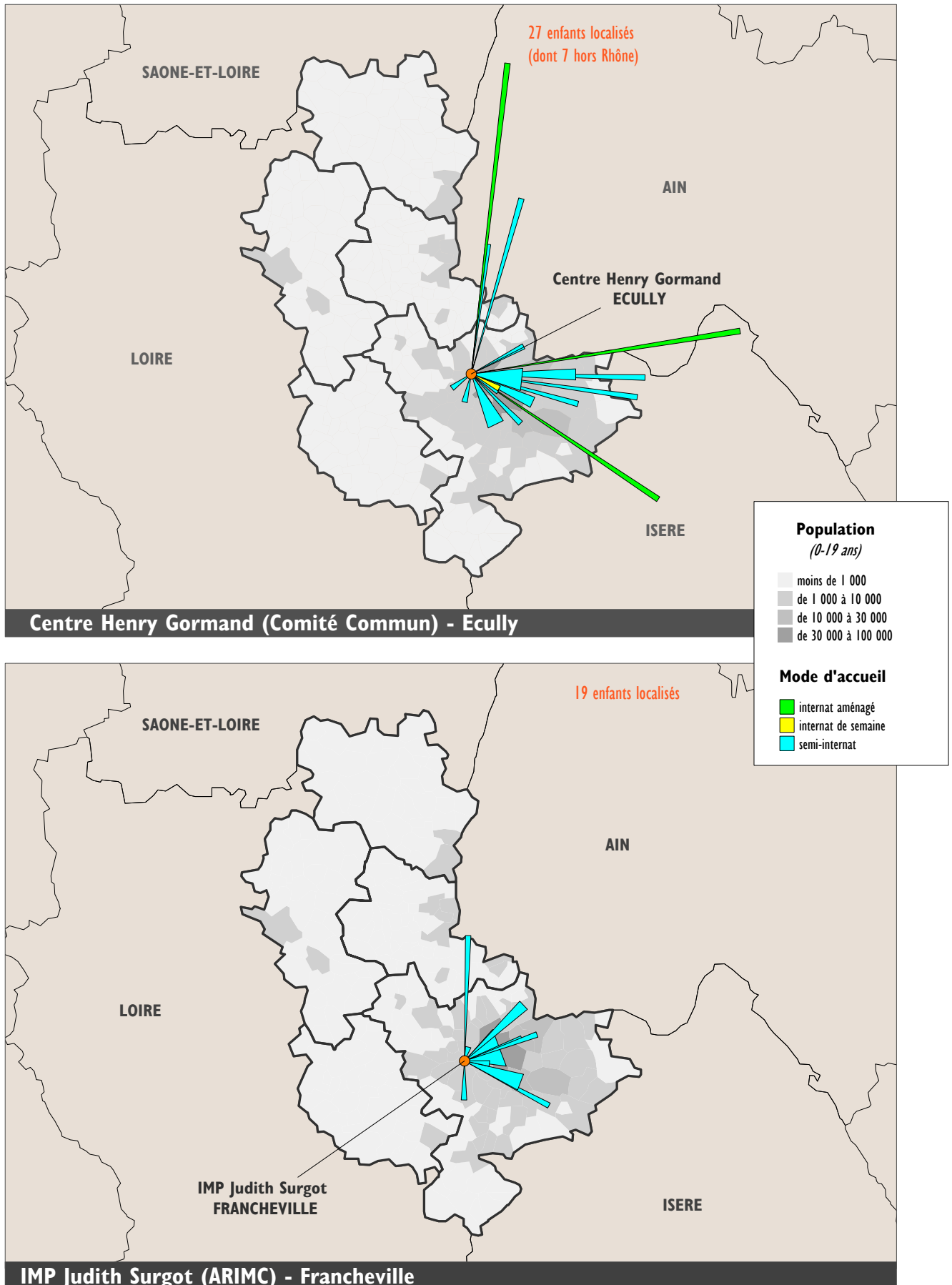
Origine géographique des enfants entrés en 2001, 2002 et 2003 Établissements pour déficients auditifs



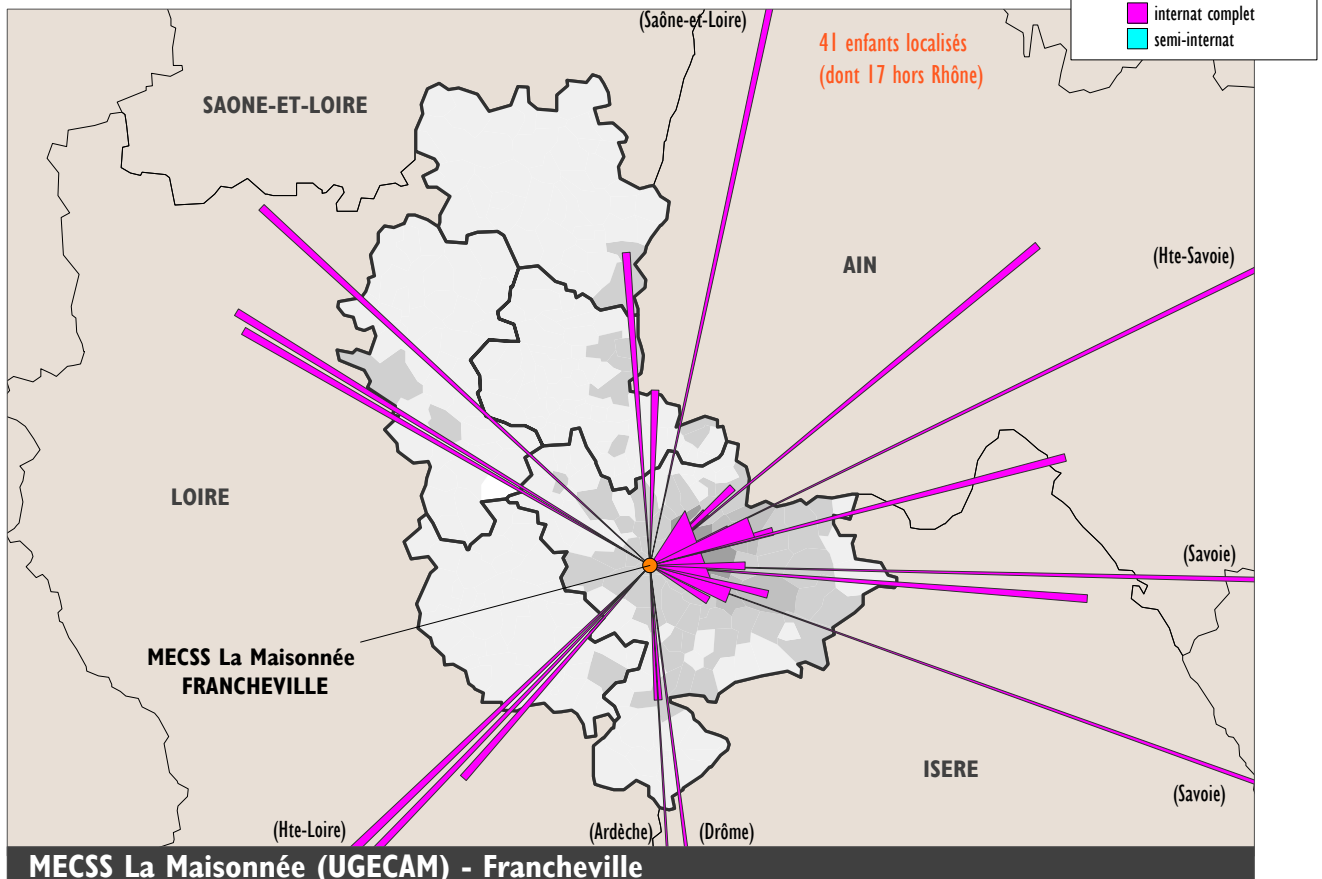
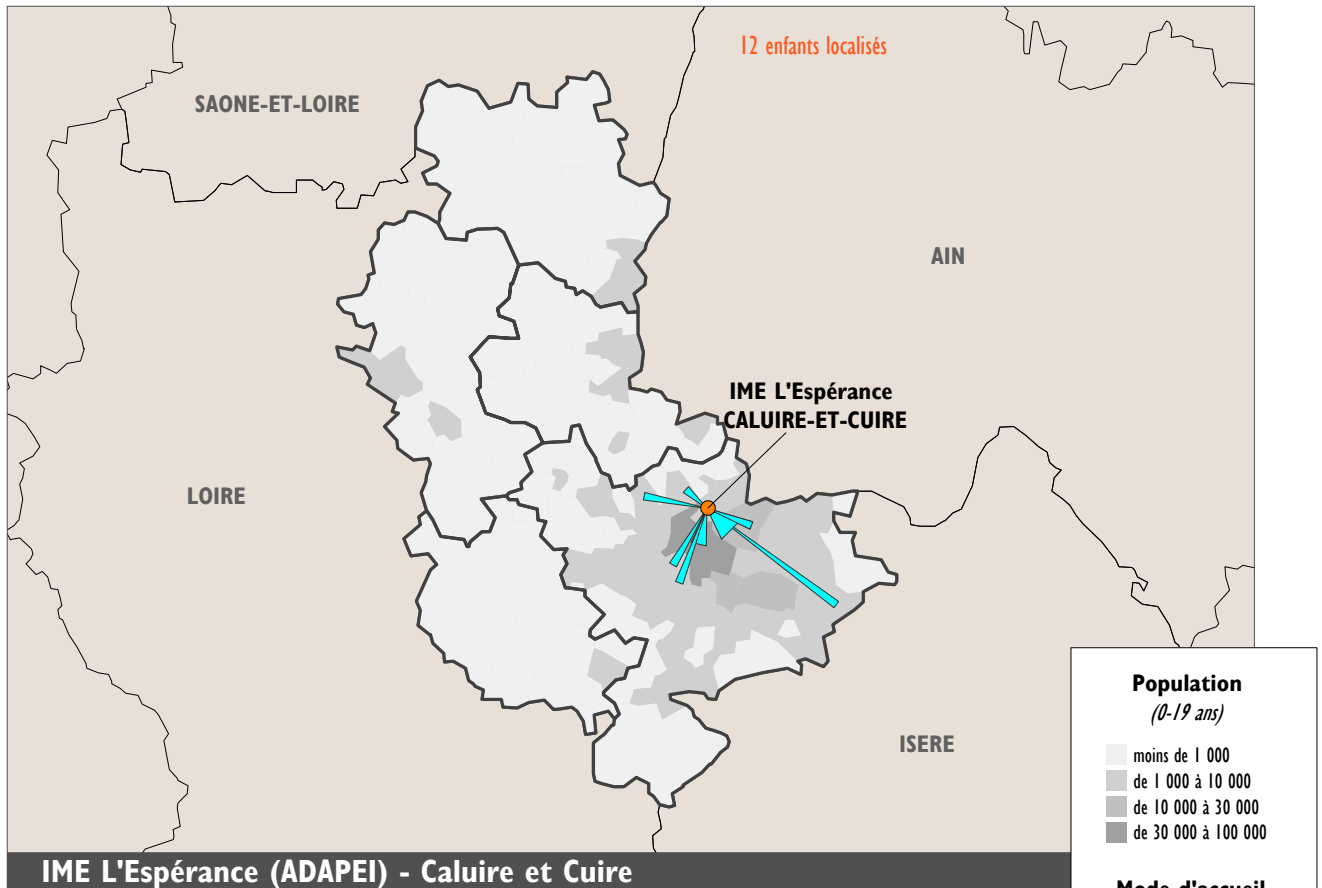
Origine géographique des enfants entrés en 2001, 2002 et 2003
Instituts d'Éducation Motrice



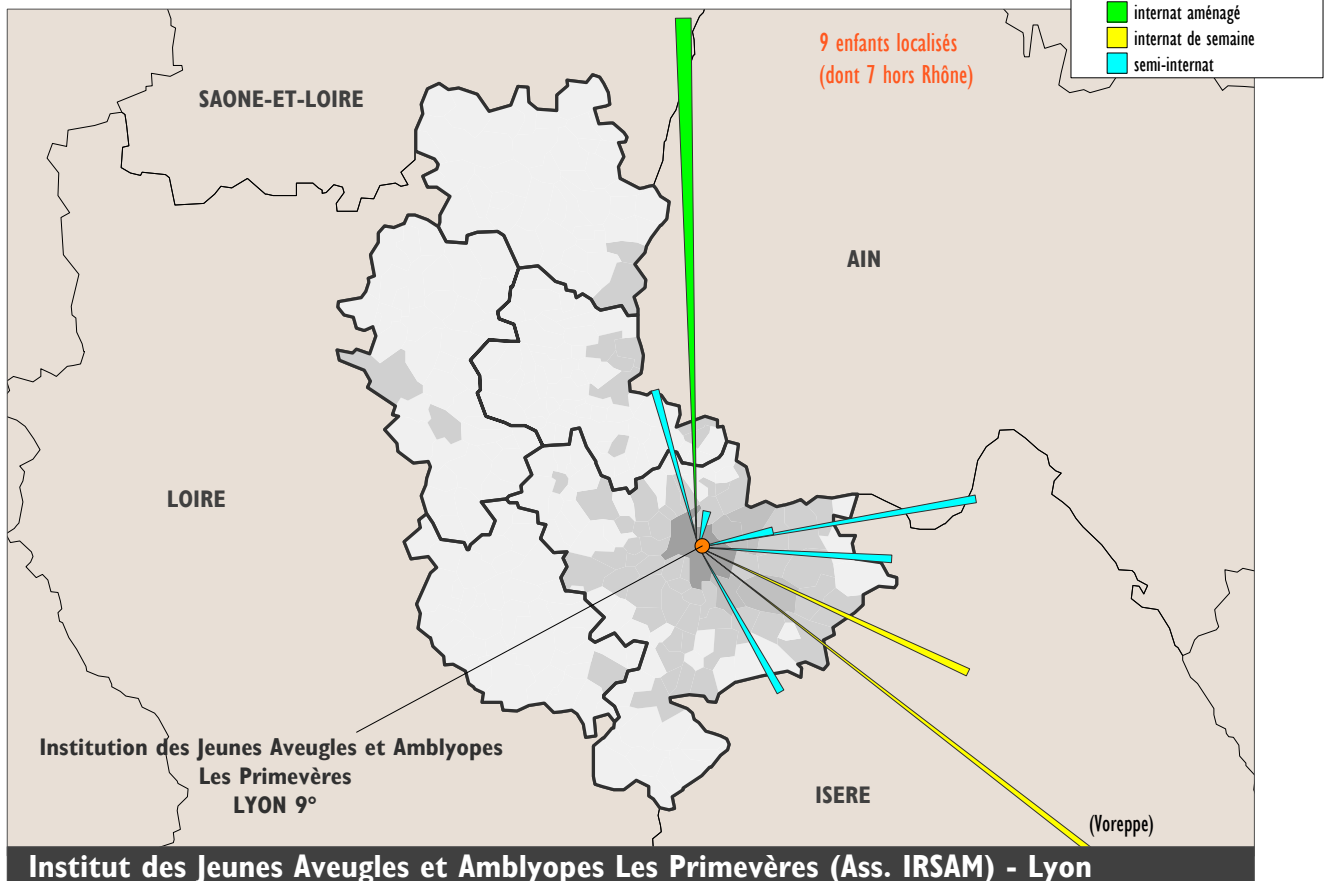
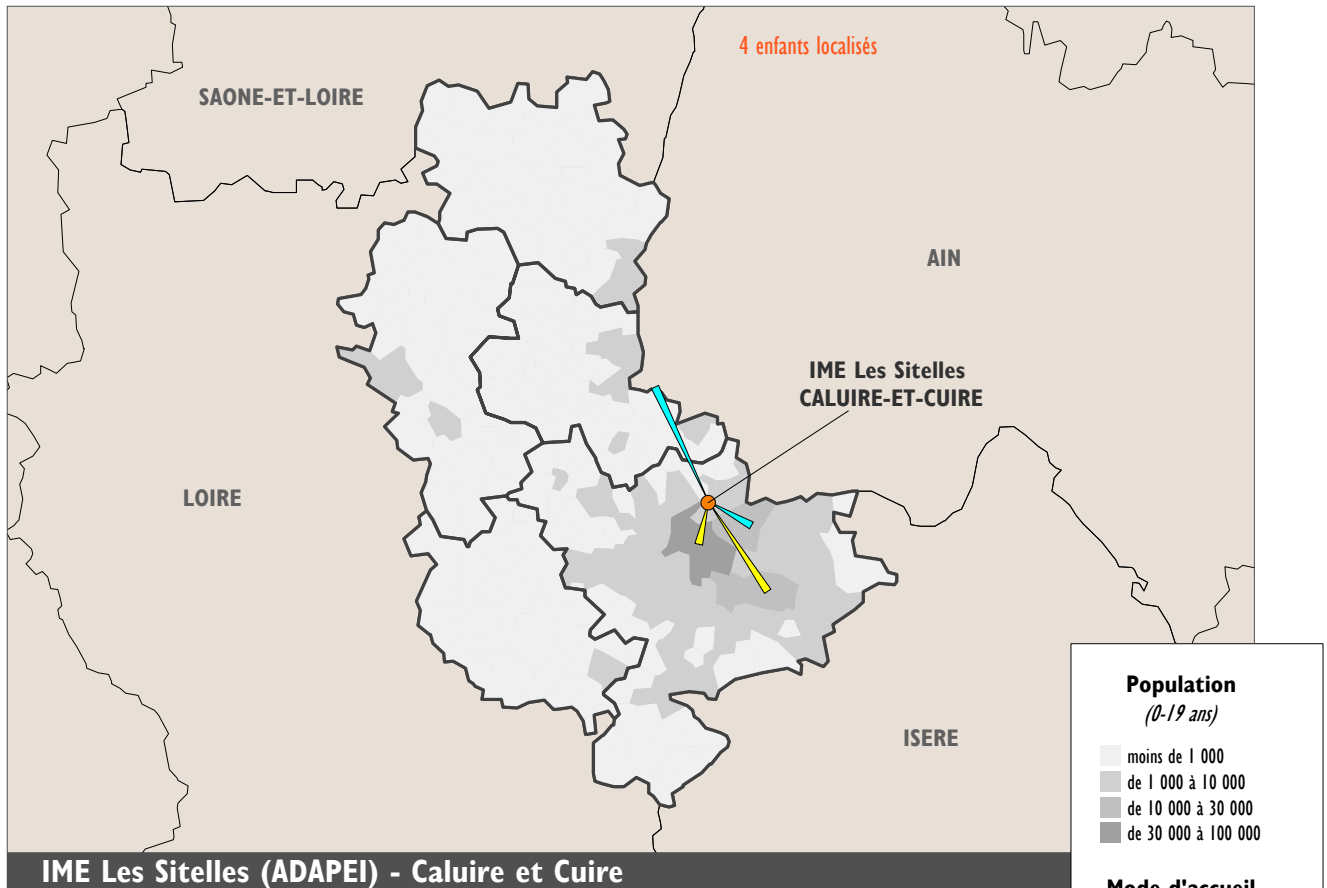
Origine géographique des enfants entrés en 2001, 2002 et 2003
Instituts d'Éducation Motrice



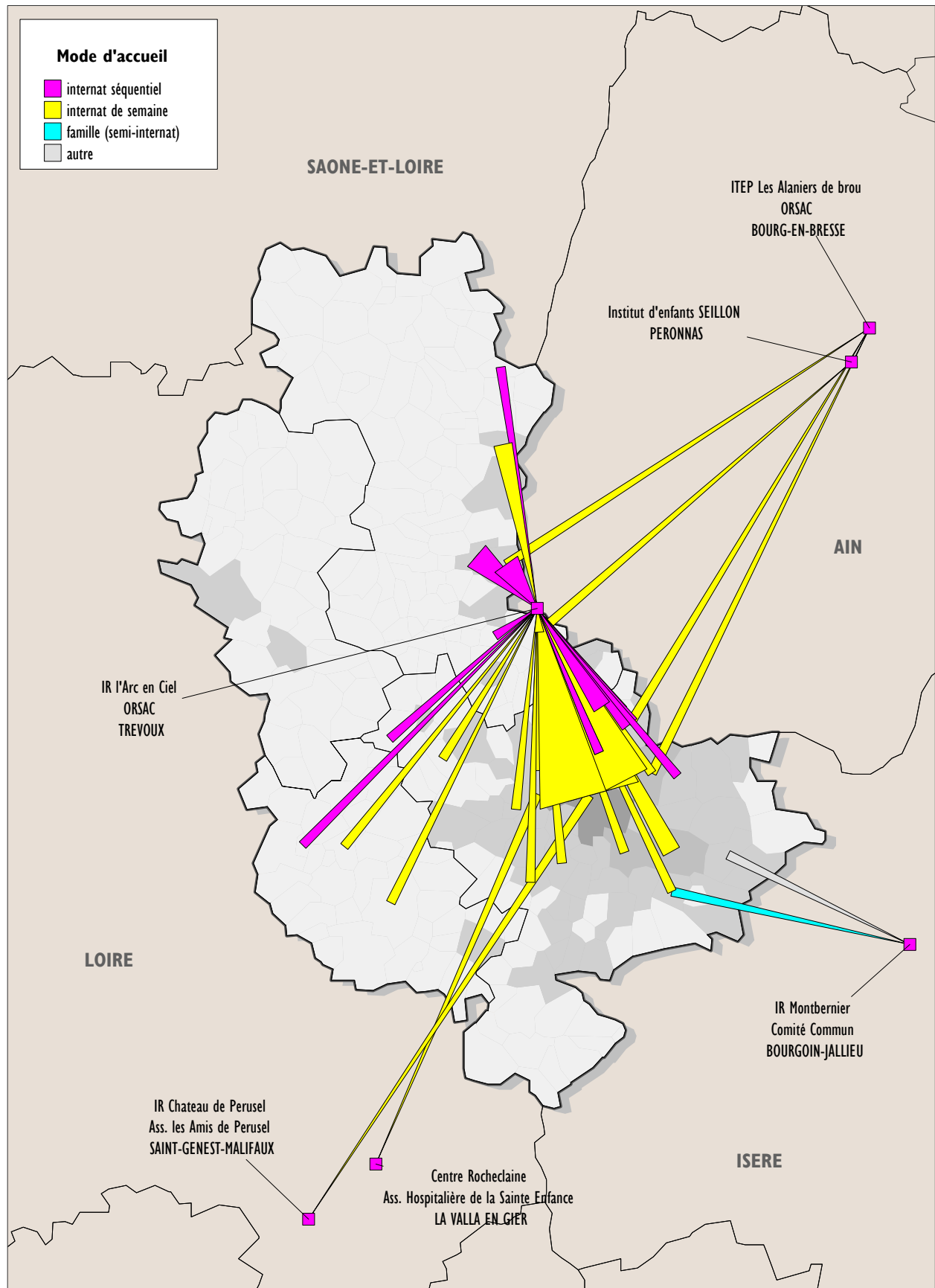
Origine géographique des enfants entrés en 2001, 2002 et 2003
Polyhandicapés



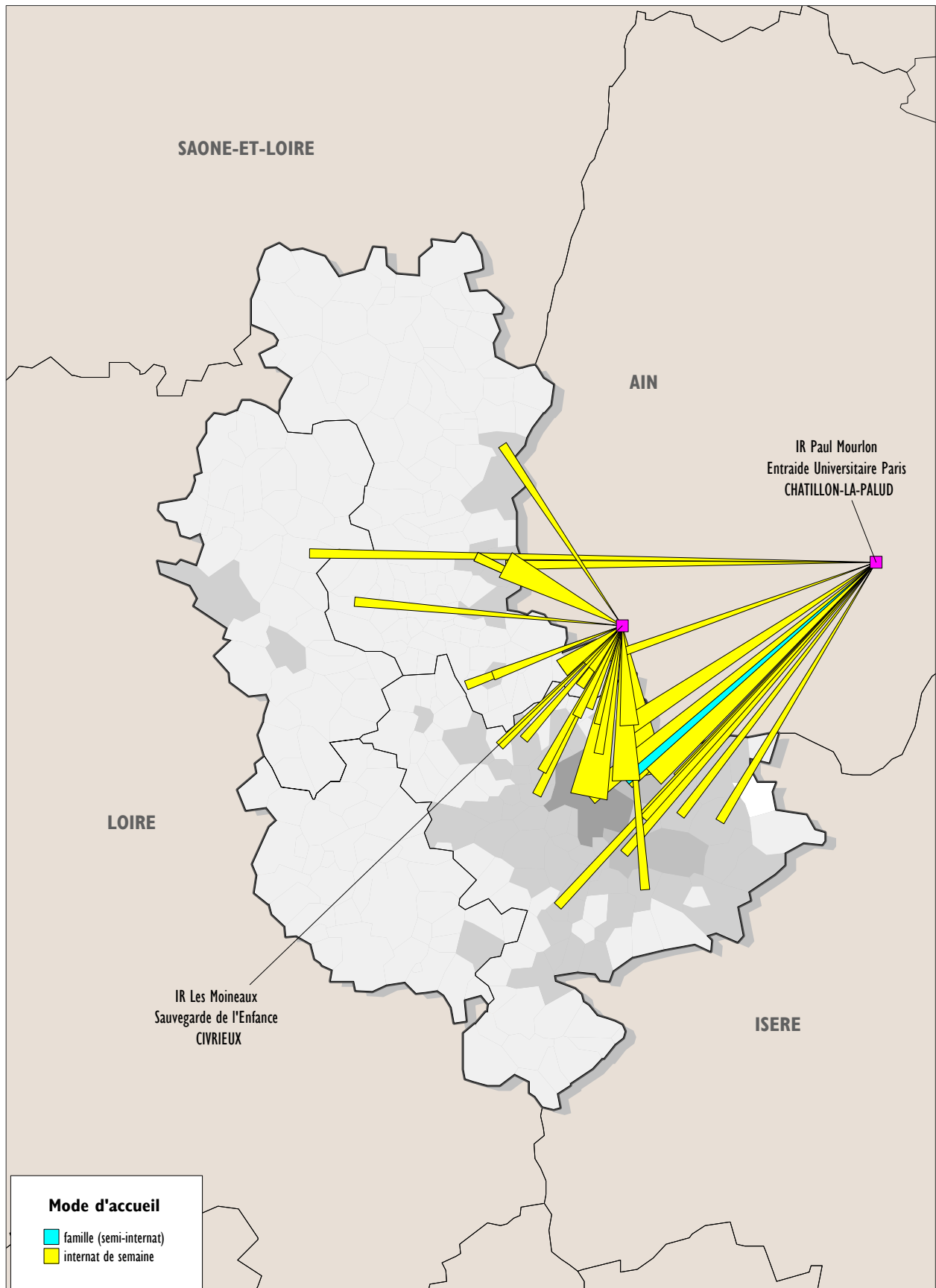
Origine géographique des enfants entrés en 2001, 2002 et 2003



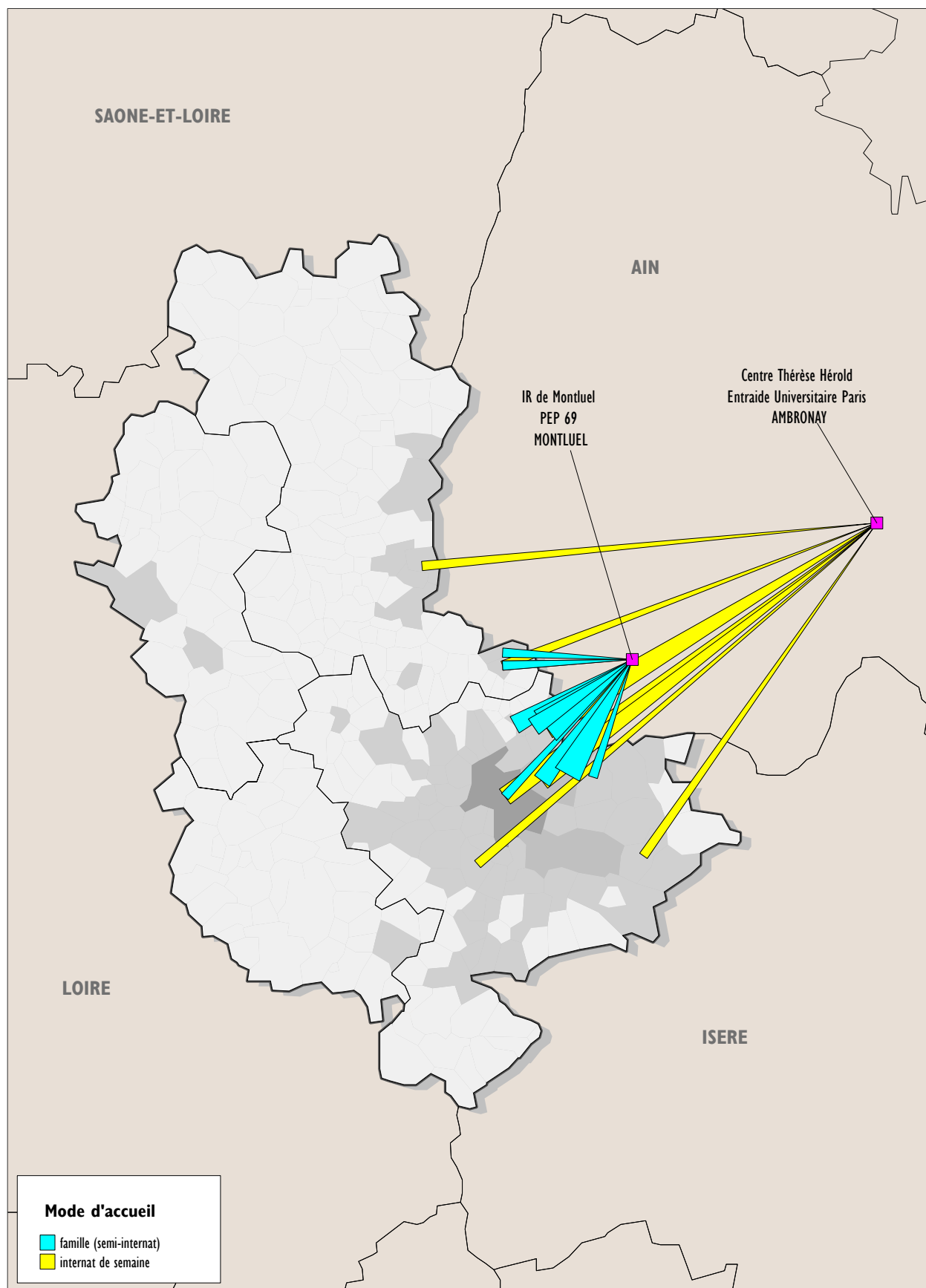
Origine des jeunes accueillis dans les établissements hors Rhône IR hors Rhône (1/3)



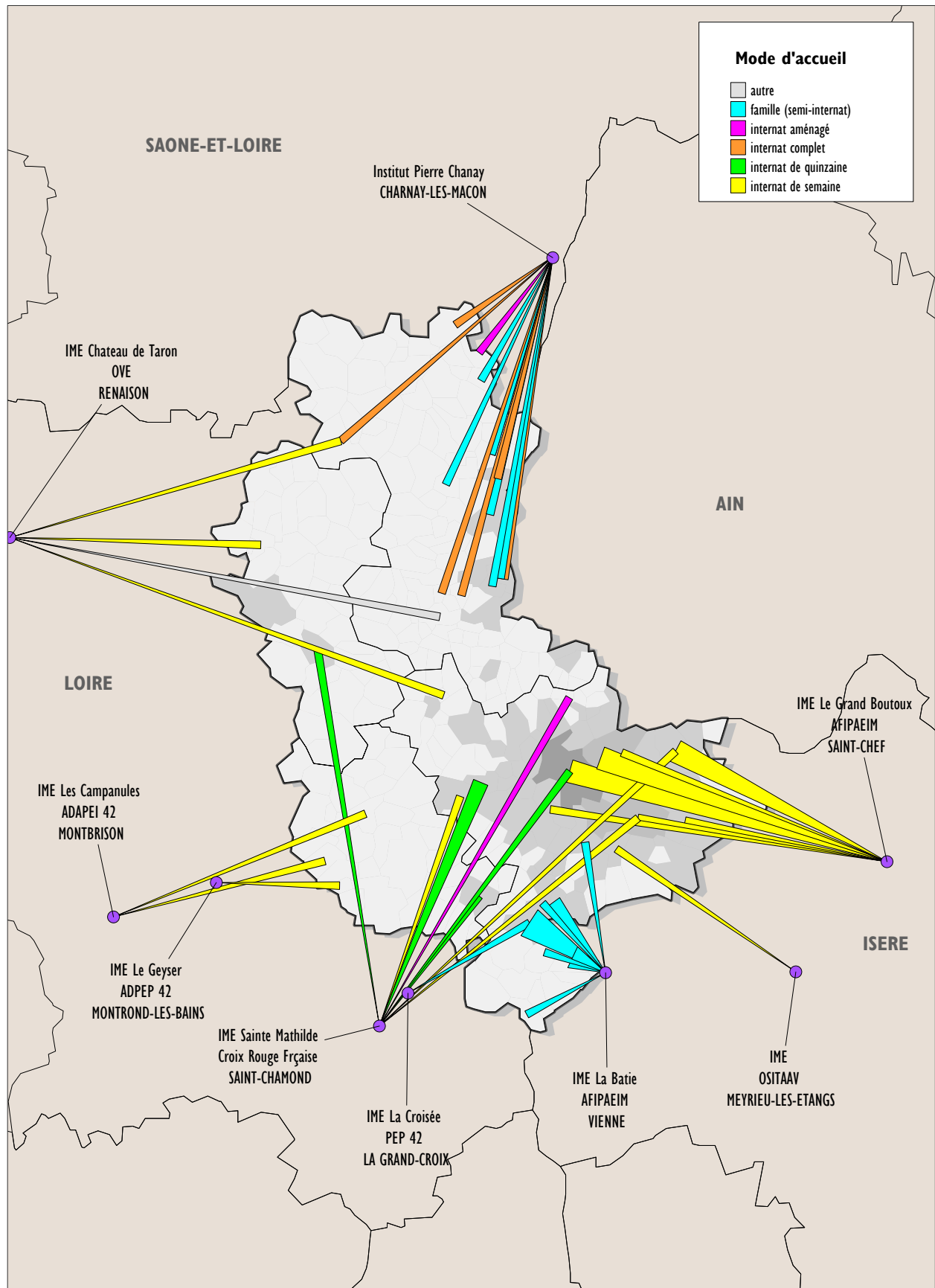
Origine des jeunes accueillis dans les établissements hors Rhône IR hors Rhône (2/3)



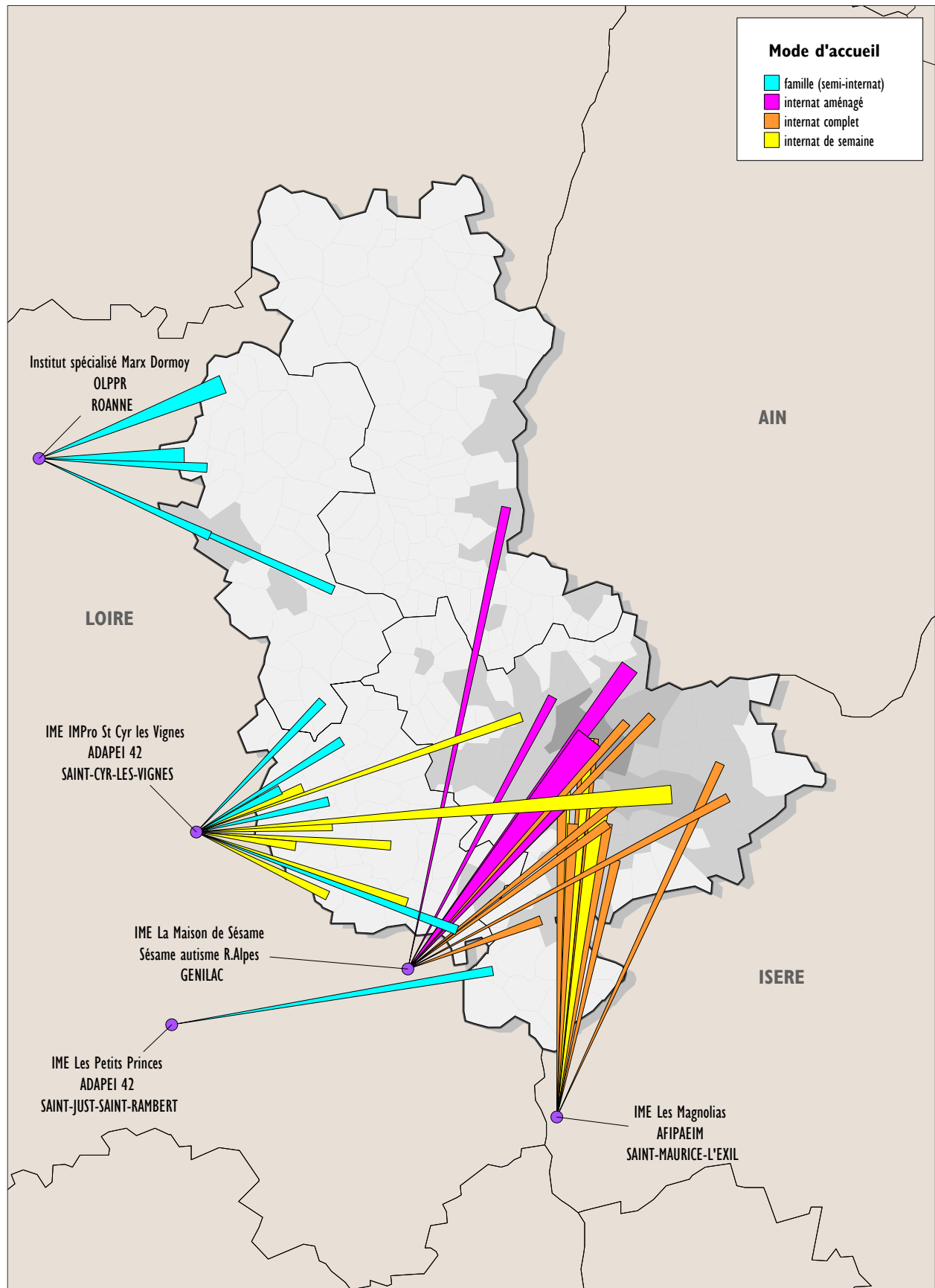
Origine des jeunes accueillis dans les établissements hors Rhône IR hors Rhône (3/3)



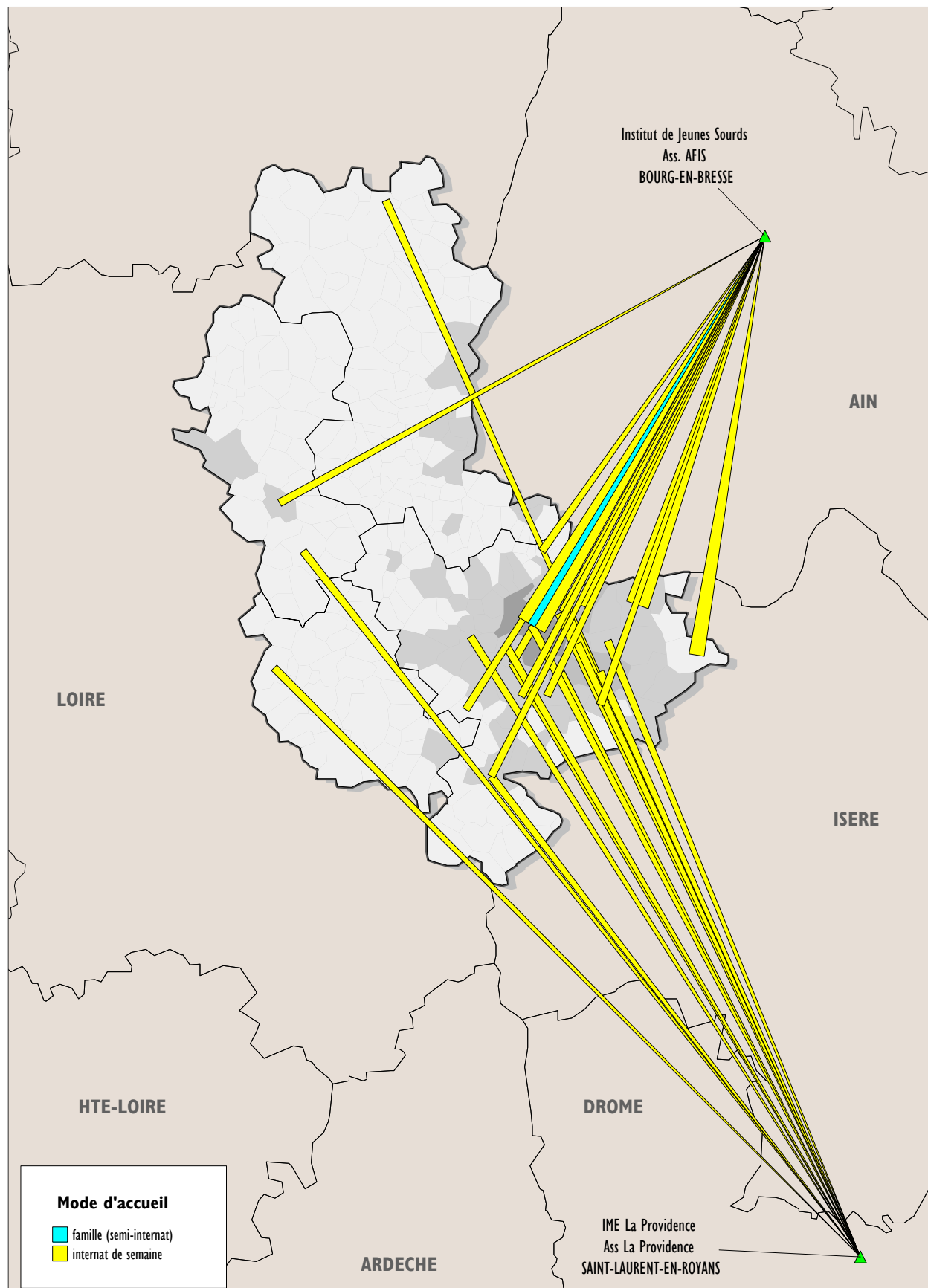
Origine des jeunes accueillis dans les établissements hors Rhône IME hors Rhône (1/2)



Origine des jeunes accueillis dans les établissements hors Rhône IME hors Rhône (2/2)



Origine des jeunes accueillis dans les établissements hors Rhône IES déficients auditifs hors Rhône



Origine des jeunes accueillis dans les établissements hors Rhône SESSAD hors Rhône

