

# Schéma départemental pour l'enfance et l'adolescence handicapées Rhône

## *Bilan et évaluation de la mise en œuvre du schéma*

ARS - DTD 69

CREAI Rhône-Alpes

Janvier 2011



# **SOMMAIRE**

***Structuration du schéma***

***Pilotage et mise en œuvre du schéma***

***Diagnostic***

***Bilan de l'offre***

***Synthèse des enquêtes***

***Proposition d'actions prioritaires***



## 8 orientations / 22 fiches action

Prise en charge précoce /  
accompagnement de la petite enfance

Parcours de formation et de scolarisation

Maintien des acquis / développement capacités \*

Renforcer et adapter la réponse aux besoins

Articulation soin / accompagnement médico-social

Relations et soutien aux familles

Participation à la vie sociale

PILOTAGE ET ÉVALUATION  
RÉGULATION DE L'OFFRE



# Accompagnement à la mise en œuvre du schéma

## Les références

---

### ***Orientation 8 / Fiches action 8.1 et 8.2***

*Développer les outils de pilotage et de régulation des orientations de l'Etat dans le domaine de l'enfance et de l'adolescence handicapée*

Accompagnement à la mise en œuvre du schéma

Les sources d'évaluation de la mise en œuvre

Principaux travaux de pilotage du Schéma

---

*Mise en place d'un comité de pilotage (2006)*

*Travail de concertation sur la scolarisation (2006)*

*Travaux sur la grande dépendance (2007 et 2010)*

Accompagnement à la mise en œuvre du schéma

Les sources d'évaluation de la mise en œuvre

Principaux travaux de pilotage du Schéma

---

***Élaboration d'un référentiel (2008)***

*Outil d'aide à la création, à la révision de projet  
et à l'évaluation de la mise en œuvre  
des orientations du schéma*

***Référentiel ITEP (2008)***

***Travail départemental  
sur les situations complexes (2007-2008)***

Accompagnement à la mise en œuvre du schéma

Les sources d'évaluation de la mise en œuvre

Principaux travaux de pilotage du schéma

---

***Travail départemental sur les actes de soin***

*Elaboration d'un référentiel*

***3 séries d'enquêtes en 2010***

*2 enquêtes sur les SESSAD*

*Un questionnaire sur les « 17 ans et plus »*

*Observation de la scolarisation à partir de*

*l'enquête nationale et de l'Inspection académique*



# ***DIAGNOSTIC***

---

# *Bilan de l'offre départementale*

# Bilan de l'offre

## Renforcement global de l'offre

- **4149 places en établissements et services fin 2010**  
+ 377 places depuis 2004 soit + 10% en 6 ans  
94 places d'ici 2013
- **Une augmentation du taux d'équipement global**  
Rattrapage de la moyenne régionale depuis 2004
- **Une restructuration de l'offre**
- **Un ré équilibrage des équipements par bassin**
- **Une offre complétée par des dispositifs innovants, expérimentaux, et centres ressource**

Bilan de l'offre

Diversification de l'offre

Les structures expérimentales et ressources

---

*Deux services mobiles ressource / expérimentaux*

- *Le SMAEC - 50 places*
- *Le SEPAD - 28 places*

*3 centres de ressources*

- *CTRDV*
- *CRA*
- *SMAEC*

*2 CAMSP spécialisés*

---

Bilan de l'offre

Diversification de l'offre

Les structures innovantes, expérimentales et ressources

---

*Un dispositif d'accueil de jour  
pour les jeunes sans solution médico-éducative*

- *Halte de Montaberlet*
- *DEAT*

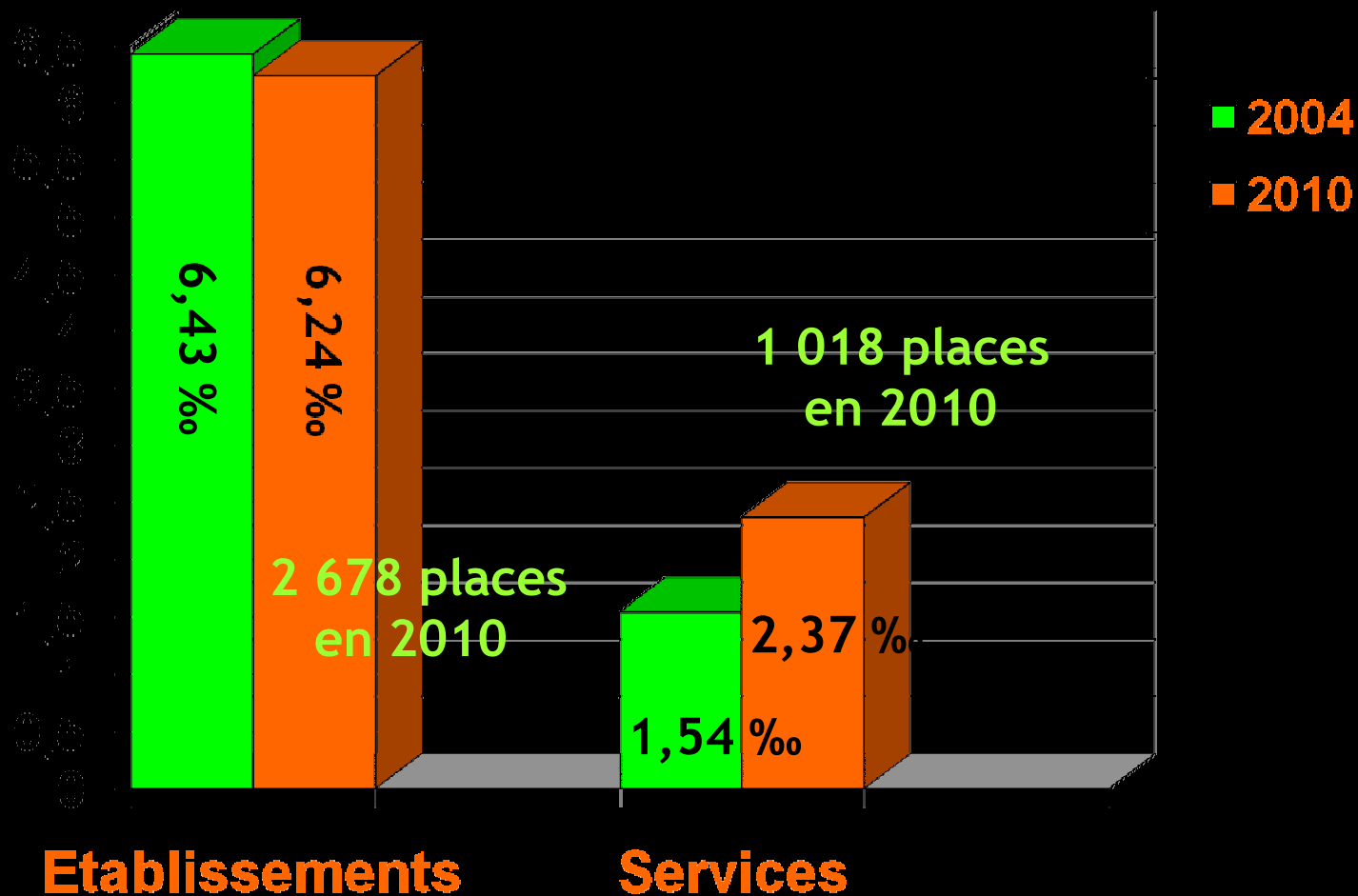
*Une structure expérimentale ITEP « de transition »*

*Un centre de vacances pour jeunes avec DV*

# Bilan de l'offre

## Modification de la structuration de l'offre

### Équipement global

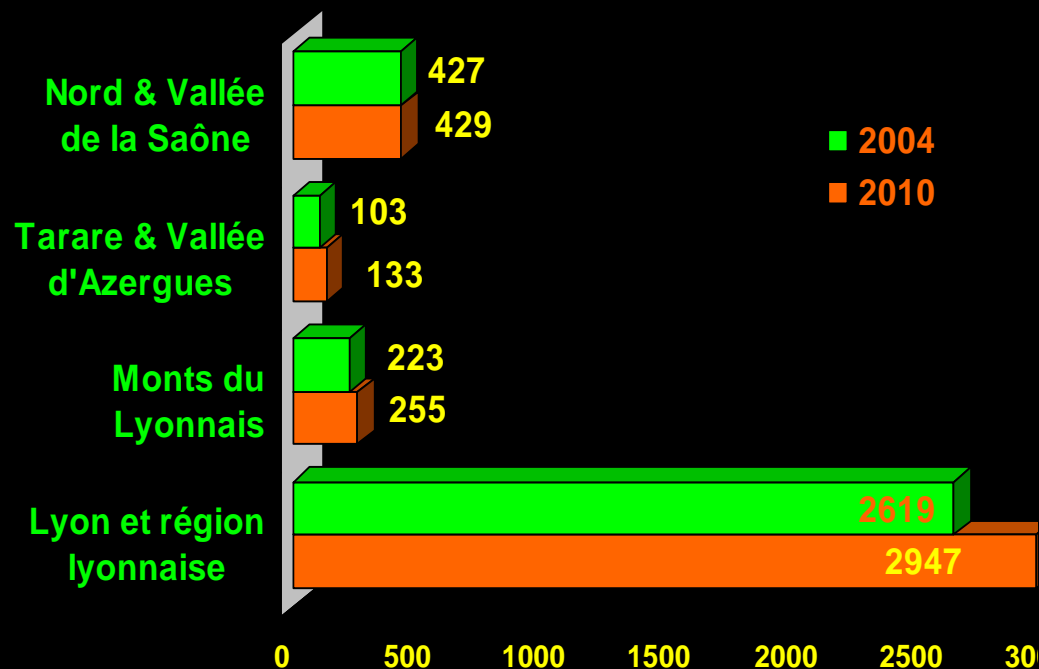


# Bilan de l'offre

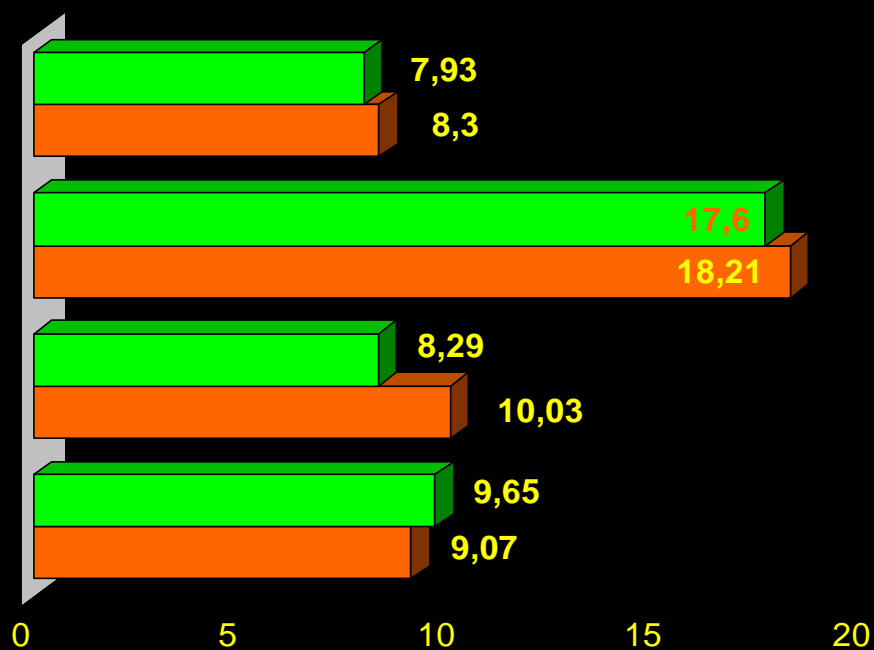
## Répartition géographique de l'offre

### Équipement par bassin

#### Places en établissements et services



#### Taux



# Bilan de l'offre

## L'offre par type de handicap

### La déficience intellectuelle

*Une restructuration de l'offre établissements /services*



# Bilan de l'offre

## L'offre par type de handicap

### La déficience intellectuelle

---

#### ***Une restructuration de l'offre***

- Augmentation du nombre de SESSAD
- Restructuration de 3 établissements avec double agrément IME / ITEP
- Création de 2 IME
- Des réductions de capacité pour un accueil plus adapté

#### ***Un équipement en IME encore insuffisant***

- Des orientations encore non abouties  
par défaut de place en IME : Près de 100 en 2010 /  
Plus de 300 pour la campagne 2002-2003
- Une offre inférieure au taux régional
- Le secteur Nord Vallée de la Saône faiblement équipé

Bilan de l'offre  
L'équipement départemental

---

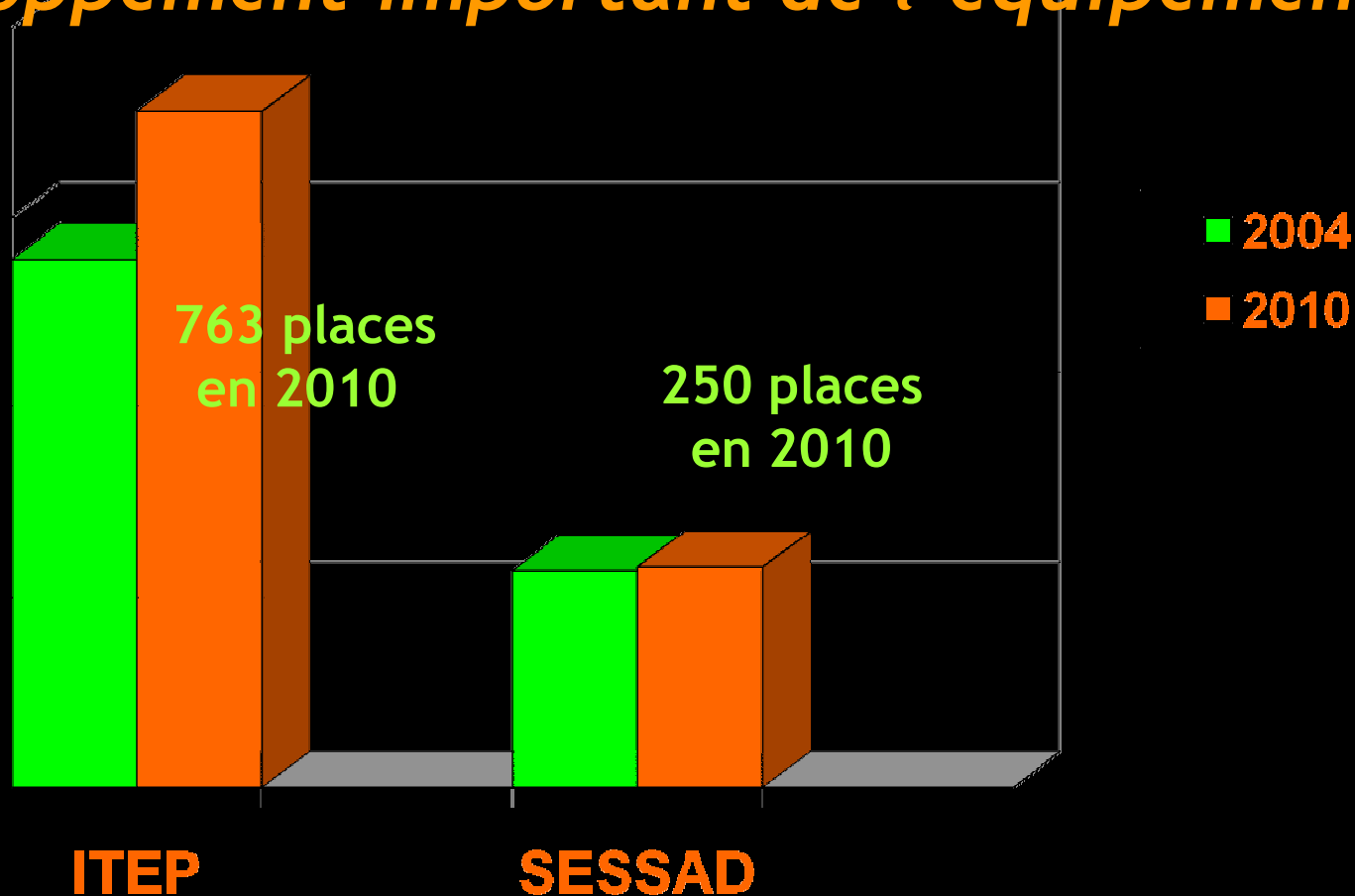
**CARTOGRAPHIE DE L'EQUIPEMENT  
POUR LA DEFICIENCE INTELLECTUELLE**

# Bilan de l'offre

## L'offre par type de handicap

### Le handicap psychique et les troubles du comportement

*Un développement important de l'équipement*



Bilan de l'offre

L'offre par type de handicap

**Le handicap psychique et les troubles du comportement**

---

***Création de 173 places en ITEP dans le bassin Nord et Lyon région lyonnaise***

***39% d'orientations non réalisées  
dont les ¾ par manque de places (80 jeunes)***

***L'Est de l'agglomération lyonnaise  
et les Monts du Lyonnais insuffisamment couverts***

***Le secteur Tarare / Vallée d'Azergues***

- Non pourvu de places au delà de 14 ans***
- Création de 15 places en SESSAD***

Bilan de l'offre  
L'équipement départemental

---

**CARTOGRAPHIE DE L'EQUIPEMENT  
POUR LES TROUBLES DU COMPORTEMENT**

# Bilan de l'offre

## L'offre par type de handicap

### Le handicap moteur et le polyhandicap

***Pas d'évolution de l'offre en établissement, quantitativement suffisante (pas d'orientations problématiques)***

- *En établissement :*

*305 places pour déficience motrice (- 28)*

*200 places pour polyhandicap*

- *En service :*

*2 SESSAD soit 85 places (+ 19) pour handicap moteur*

*1 SSAD polyhandicap (10 places)*

***Nécessaire recomposition de l'offre pour l'adapter aux besoins***

*Continuité souple des accueils, réduction des temps*

*de transport*

***Les bassins Monts du lyonnais et Tarare / Vallée d'Azergues non équipés***

Bilan de l'offre  
L'équipement départemental

---

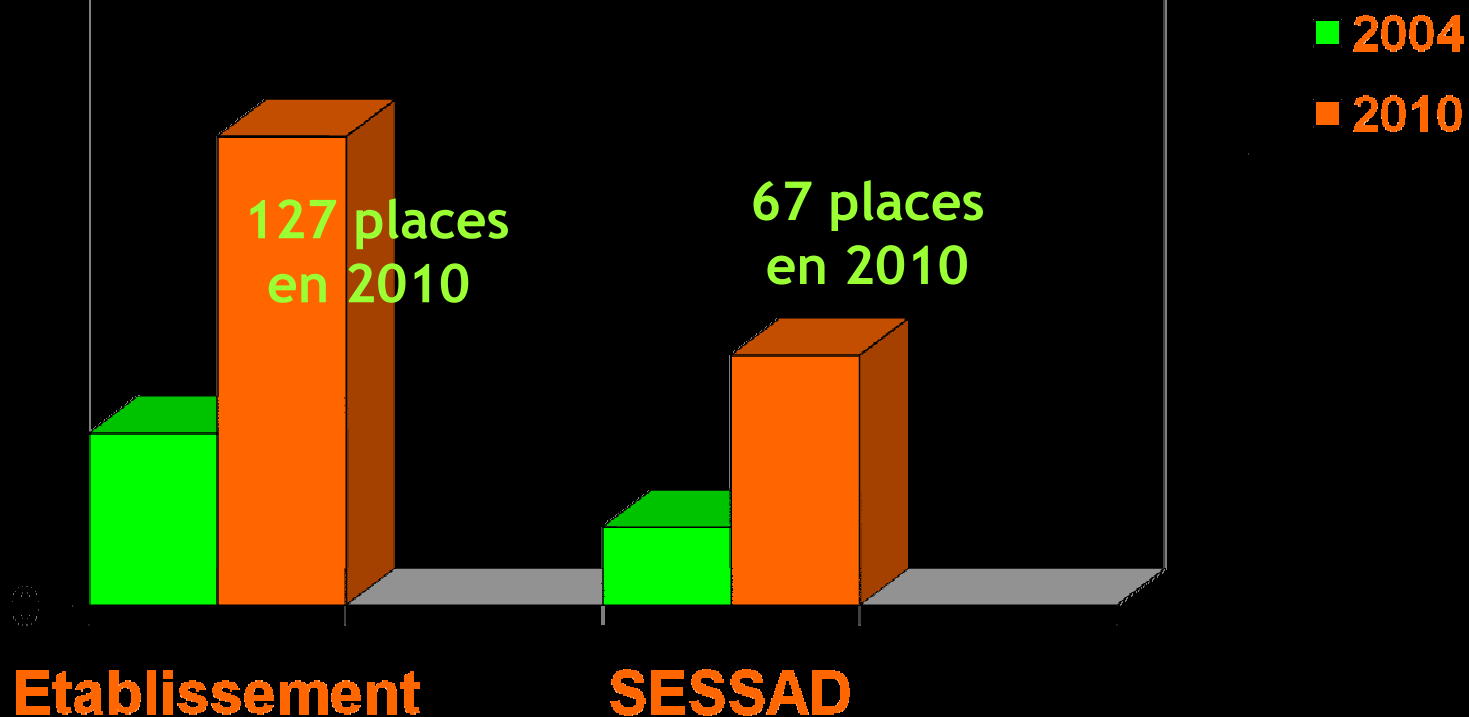
**CARTOGRAPHIE DE L'EQUIPEMENT**  
**POUR HANDICAP MOTEUR ET LE POLYHANDICAP**

# Bilan de l'offre

## L'offre par type de handicap

### L'autisme et les troubles envahissants du développement

*Un fort développement de l'équipement,  
multiplié par 2,8*



Bilan de l'offre

L'offre par type de handicap

L'autisme et les troubles envahissants du développement

---

*Des travaux régionaux pour améliorer*

*la connaissance de l'offre d'accueil*

*Un manque de places dans le Rhône*

*malgré la création de 79 places depuis 2004*

*20 places prochainement créées en 2013*

*par le biais d'un appel à projets*

*mais encore de nombreux enfants sans solution*

*de prise en charge en établissement*

---

Bilan de l'offre  
L'équipement départemental

---

**CARTOGRAPHIE DE L'EQUIPEMENT  
POUR L'AUTISME ET LES TROUBLES ENVAHISSANTS  
DU DEVELOPPEMENT**

Bilan de l'offre

L'offre par type de handicap

La déficience sensorielle

---

*Des travaux régionaux  
de structuration des dispositifs*

*Des services à vocation régionale*

- *Le CTRDV*
- *2 CAMSP spécialisés*

Bilan de l'offre  
L'équipement départemental

---

**CARTOGRAPHIE DE L'EQUIPEMENT  
POUR LA DEFICIENCE SENSORIELLE**

# Bilan de l'offre

## La prise en charge précoce

### Evolutions de l'offre en CAMSP

***375 places en CAMSP en 2010 : 9 CAMSP + 1 antenne  
Création de 4 CAMSP depuis 2004 (+ 90 places)***

### ***Insuffisance du dispositif***

*15 places seront installées sur 2011 et 2012*

*alors que 140 places sont en attente de financement :*

- des projets dont la fin de la montée en charge n'a pas pu être programmée,*
- des nouveaux projets qui n'ont pas encore reçu de commencement d'exécution*

Bilan de l'offre

La prise en charge précoce

Éléments issus de l'étude nationale sur les CAMSP

---

### ***Une tension sur l'offre malgré la création de places***

- *Précocité des accueils moindre que dans d'autres départements (sauf pour le CAMSP DA)*
- *Rupture de la chaîne dépistage / diagnostic / prévention / soin / accompagnement pour les bébés à haut risque*
- *Situations d'attente et délais d'attente pour le 1<sup>er</sup> rendez vous (de 15 jours à 3 mois) et délais de prise en charge (de 15 jours à 14 mois)*

# Bilan de l'offre L'équipement départemental

---

## CARTOGRAPHIE DE L'EQUIPEMENT EN CAMSP ET CMPP

Bilan de l'offre

La scolarité

L'offre de l'Education nationale

---

### *Les dispositifs collectifs pour l'inclusion*

- *123 CLIS dont 112 CLIS 1*  
*Bassins Lyon Sud-est et Lyon Nord-est bien dotés*
- *59 UPI / ULIS collège dont 55 UPI 1*  
*2 ULIS lycée ; 11 ULIS lycée professionnel*

### *Les professionnels*

- *Une cinquantaine d'enseignants référents*
  - *250 postes d'enseignants mis à disposition*  
*au sein de 64 établissements et services en 2009-2010*
-

Bilan de l'offre

L'équipement pour la scolarisation en milieu ordinaire

Les dispositifs collectifs pour l'inclusion

.....

**CARTOGRAPHIE DES DISPOSITIFS COLLECTIFS  
POUR L'INCLUSION DANS LE 1<sup>er</sup> ET LE 2<sup>nd</sup> DEGRE**



# *SYNTHÈSE DES ENQUÊTES*



# *Enquête auprès des SESSAD*

# Synthèse des enquêtes

## Enquête auprès des SESSAD (2010)

---

*23 SESSAD sur 31 ont renseigné l'enquête  
« équipement »*

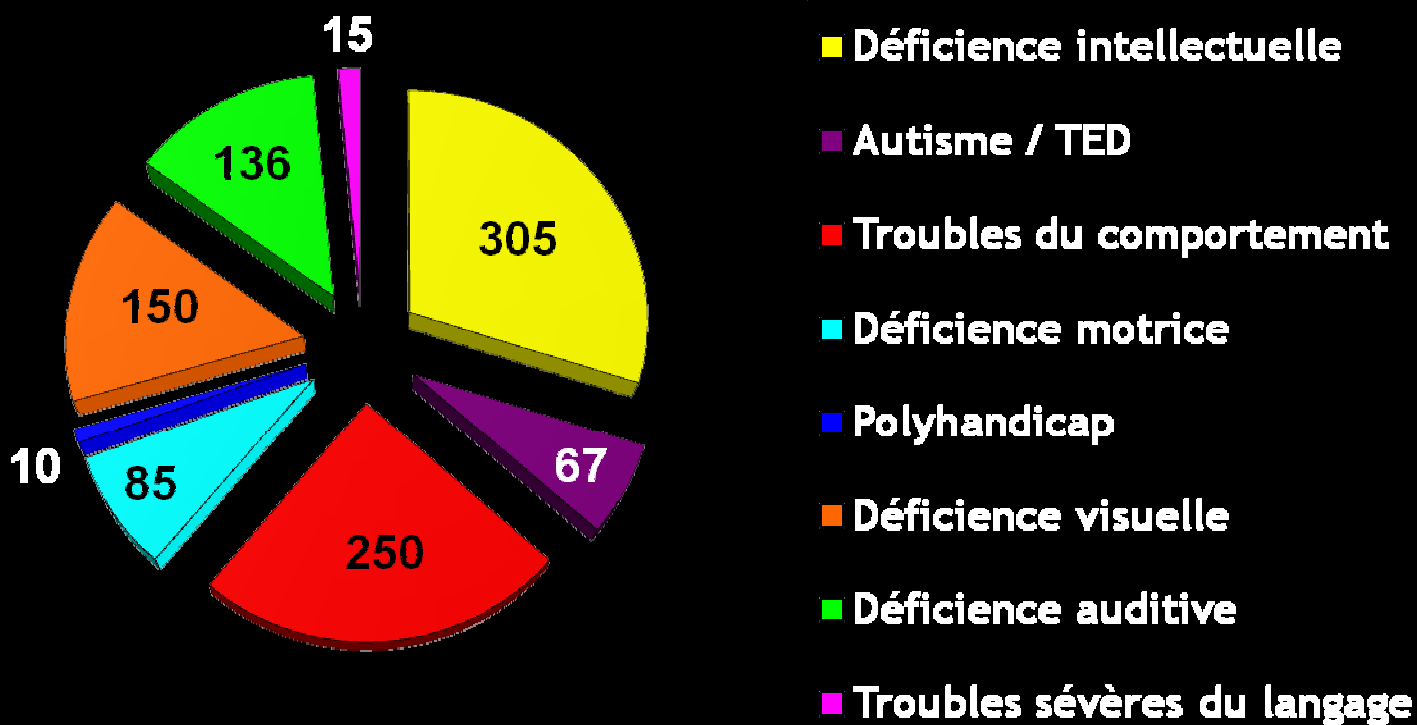
*17 ont renseigné une enquête « population »*

*→ Des données portant sur 631 jeunes suivis  
(pour une capacité départementale de 1 018)*

# Synthèse des enquêtes

## Enquête auprès des SESSAD (2010)

***L'offre en SESSAD : 368 places créées depuis 2004***



# Synthèse des enquêtes

## Enquête auprès des SESSAD (2010)

---

### *Un développement de l'offre en SESSAD dans tous les secteurs géographiques*

- *Le secteur Tarare - Vallée d'Azergues :  
Un taux d'équipement en SESSAD plus faible que sur les autres secteurs*
- *Le secteur Lyon et région lyonnaise :  
Forte progression, en nombre de places et en taux*

Synthèse des enquêtes

Enquête auprès des SESSAD (2010)

---

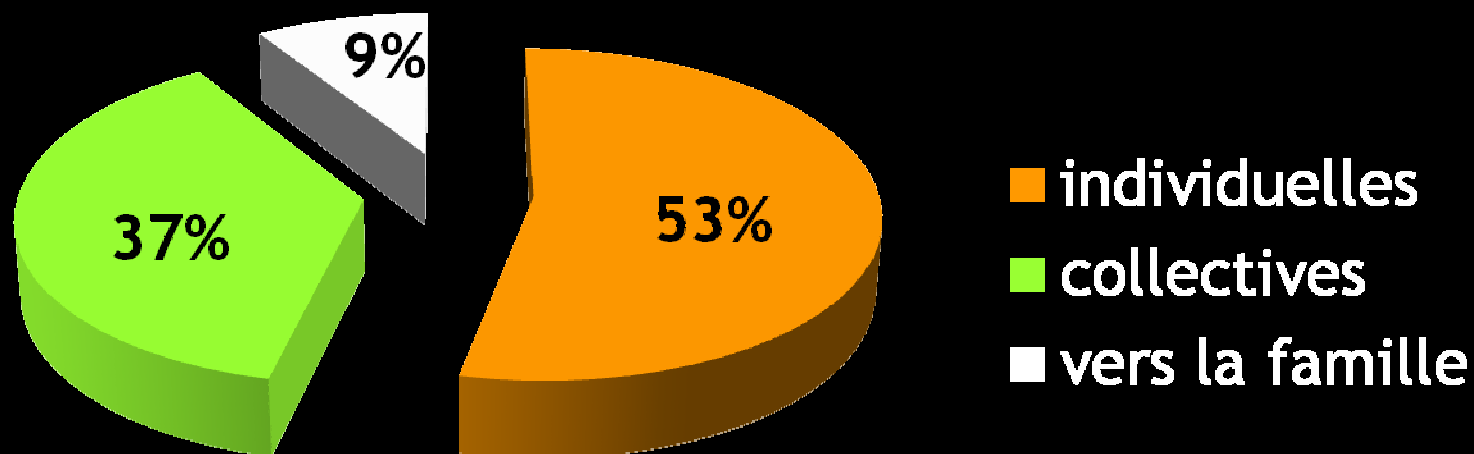
***Des difficultés croissantes de recrutement  
de personnels qualifiés***

*Notamment psychiatre, pédopsychiatre,  
kinésithérapeutes, orthophoniques,  
psychomotriciens ...*

# Synthèse des enquêtes

## Enquête auprès des SESSAD (2010)

### *Les modes d'intervention des SESSAD*



# Synthèse des enquêtes

## Enquête auprès des SESSAD (2010)

---

### *Les lieux d'intervention des SESSAD*

- *83% au sein de l'établissement scolaire*
- *75% dans les locaux des SESSAD*
- *21% seulement au domicile de l'enfant*

# Synthèse des enquêtes

## Enquête auprès des SESSAD (2010)

---

### *La scolarisation*

- *Un manque d'enseignants spécialisés selon les professionnels (35 ETP pour 17 SESSAD)*
- *Presque tous les enfants ou adolescents suivis par un SESSAD sont scolarisés*
- *11% suivent une scolarité à temps partiel*
- *Pour 84%, la scolarité actuelle est jugée satisfaisante par les professionnels*

# Synthèse des enquêtes

## Enquête auprès des SESSAD (2010)

---

### ***Mission de ressource des SESSAD***

- *17 SESSAD indiquent assurer une mission ressource, en particulier vers l'Éducation nationale*
- *Une mission de conseil et aide au diagnostic à destination de la MDPH, notamment pour les SESSAD pour déficience motrice, polyhandicap et autisme*
- *Un mission rarement formalisée et valorisée (par une convention ou dans le projet de service)*

# Synthèse des enquêtes

## Enquête auprès des SESSAD (2010)

***Les sorties des SESSAD 425 sorties sur 3 ans  
soit un turn over de 50%***

- L'âge moyen à la sortie est de 13 ans  
16% ont atteint la limite d'âge supérieure
- A la sortie :
  - 1 jeune sur 3 est orienté vers un établissement MS*
  - 34% sont scolarisés et 9% suivent une formation professionnelle sans prise en charge ou suivi MS*
  - 5% sont en recherche d'emploi ou travaillent en MO*
  - 3% poursuivent des études dans le supérieur*

L'équipement départemental

Les SESSAD

---

**CARTOGRAPHIE DE L'EQUIPEMENT EN SESSAD**

---

***Enquête sur les jeunes  
de 17 ans et plus***

# Synthèse des enquêtes

## Enquête sur les 17 ans et plus (2010)

---

### **Objectif**

*Estimer le nombre de sorties du dispositif pour enfants, et les orientations prévisibles*

### **Retours**

*508 jeunes de 17 ans et + accueillis en avril 2010 au sein de 23 structures répondant (sur 51 ciblées)*

# Synthèse des enquêtes

## Enquête sur les 17 ans et plus (2010)

---

### **Résultats**

- *Durée de séjour ou de suivi >10 ans pour 17% (84 jeunes)*
- *Principales orientations préconisées :*
  - 31% vers un ESAT (158)*
  - 15% vers un Foyer de vie (78) et 11% vers un Accueil de jour (55)*
  - 16% vers un FAM (78) et 9% vers une MAS (45)*
- *Des écarts entre les plus et les moins de 20 ans*
- *Des écarts entre les orientations préconisées par les professionnels et souhaitées par les parents*

---

***Enquête sur les notifications  
d'orientation MDPH 2009-2010***

# Synthèse des enquêtes

## Enquête sur les notifications d'orientation MDPH 2009-2010

---

### ***L'enquête auprès des enseignants référents***

- *Lancée en 2009 puis 2010 par l'Inspection académique*
- *Une observation des flux d'orientations vers les dispositifs collectifs pour l'inclusion et vers les ESMS*

### ***Résultats***

- *16% d'orientations en CLIS non réalisées (71% par défaut de place)*
- *26% des notifications en UPI collège non abouties (40% par défaut de place, forte tension sur le bassin Rhône-Sud)*
- *Un nombre important d'affectations en cours d'année scolaire*
- *44% des enfants scolarisés en milieu ordinaire ne bénéficient pas de soutien spécifique*

---

***Enquête nationale MEN/DEPP  
sur les enfants en situation  
de handicap scolarisés  
en milieu ordinaire  
Année scolaire 2009/2010***

# Synthèse des enquêtes

## Enquête nationale MEN/DEPP 2009/2010

---

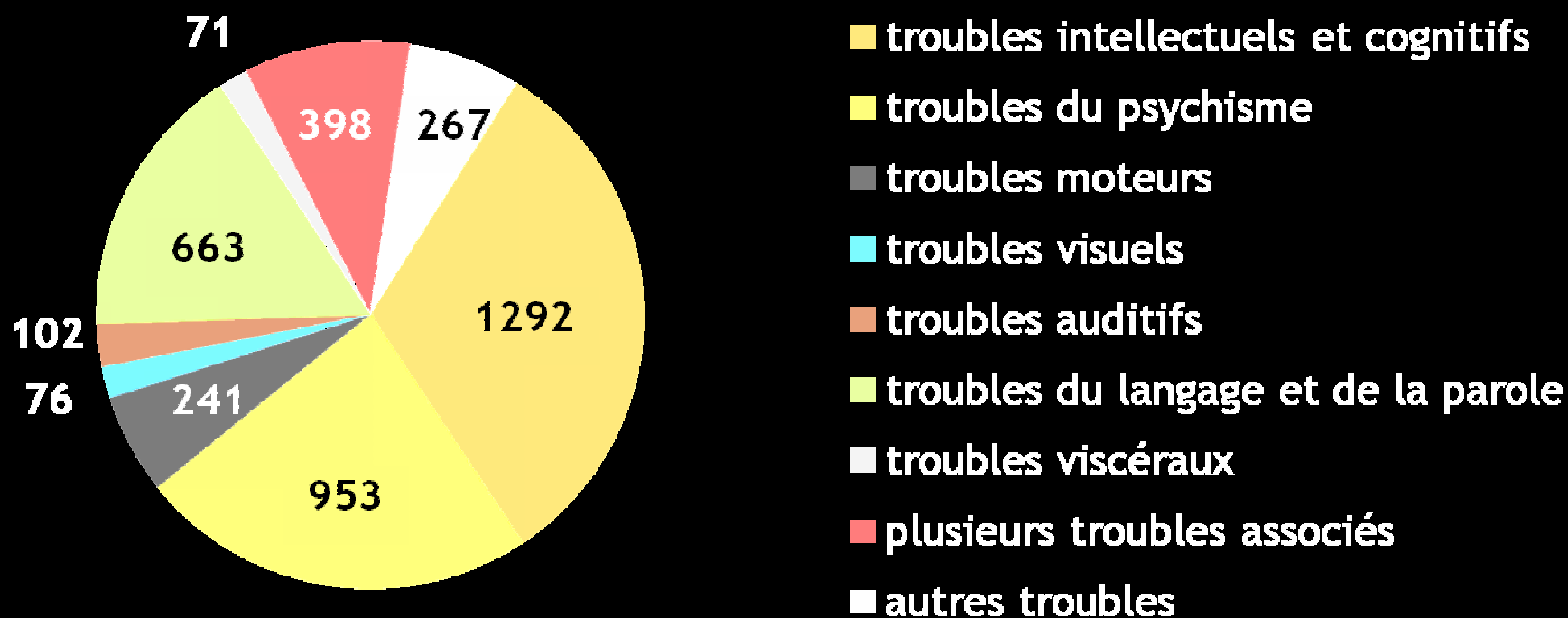
### *Pour l'année 2009-2010*

- *6394 élèves en situation de handicap scolarisés en milieu ordinaire dans le département du Rhône*
- *Sexe-ratio : 2,2 garçons pour 1 fille*

# Synthèse des enquêtes

## Enquête nationale MEN/DEPP 2009/2010

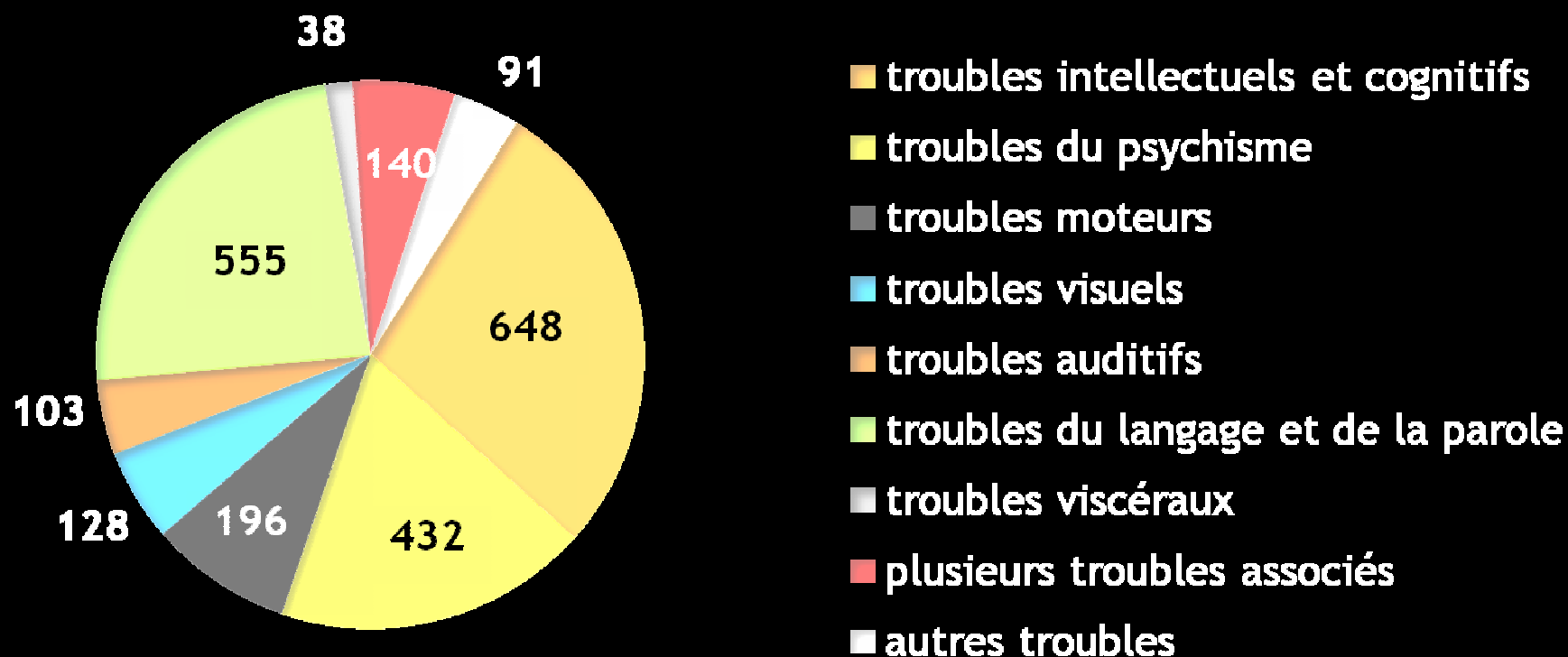
*4063 élèves scolarisés dans le 1<sup>er</sup> degré*



# Synthèse des enquêtes

## Enquête nationale MEN/DEPP 2009/2010

*2331 élèves scolarisés dans le 2<sup>nd</sup> degré*



# Synthèse des enquêtes

## Enquête nationale MEN/DEPP 2009/2010

---

*Modalités de scolarisation*

*Niveau d'enseignement*

*Accompagnement par un AVS*

*Variet selon les déficiences*

---

***PROPOSITION  
D' ACTIONS PRIORITAIRES  
POUR LA PÉRIODE 2011-2013***

# Synthèse générale

## Proposition d'actions prioritaires sur la période 2011-2013

### *1/ Poursuivre le développement de l'offre médico-sociale selon trois axes prioritaires sur la période 2011-2013*

- *Développer des places d'IME et favoriser la recomposition de l'offre médico-sociale pour le public TED*
- *Couvrir les besoins du nord du département en places d'IME (Villefranche/Belleville), le secteur de Tarare/Amplepuis en SESSAD et le secteur de l'Est Lyonnais pour les places d'ITEP*
- *Améliorer la prise en charge précoce et les accompagnements lors de la petite enfance :*
  - *En favorisant l'accès au diagnostic précoce (CRA notamment)*
  - *En développant l'offre de prise en charge en CAMSP et améliorant la prise en charge très précoce (CAMSP « prématurés »)*

# Synthèse générale

## Proposition d'actions prioritaires sur la période 2011-2013

---

### **2 / Faire le bilan du dispositif « enfants sans solution »**

*à la fin de la période de statut expérimental, notamment en termes de file active et d'évolution de son positionnement dans le dispositif territorial*

### **3 / Réinterroger les dispositifs d'accompagnement des déficiences sensorielles**

*(SARADV et dispositif surdité) en termes d'adéquation à l'évolution des besoins*

# Synthèse générale

## Proposition d'actions prioritaires sur la période 2011-2013

---

### **4 / Renforcer les coopérations sanitaire/médico-social au niveau de la pédopsychiatrie**

*afin de fluidifier les parcours et permettre au dispositif médico-social, après une importante phase de développement, de se stabiliser et d'éviter les ruptures de prise en charge. Une attention particulière doit être portée dans ce cadre aux deux établissements expérimentaux (IME Pierre de Lune et SEPT les Pléiades).*

### **5 / Dynamiser l'adaptation et la recomposition de l'offre sur le champ du handicap moteur et du polyhandicap.**

# Synthèse générale

## Proposition d'actions prioritaires sur la période 2011-2013

---

### **6 / Réinvestir la question des transports**

*tant en terme de temps de trajet et de cohérence des parcours qu'en terme économique par la recherche d'une meilleure coopération inter établissements*

### **7 / Améliorer la continuité de l'accueil**

***par le développement des structures d'accueil sur les temps de week-end et de vacances***

*pour tous types de handicap, notamment mais non exclusivement dans le cadre des prises en charge partagées handicap/protection de l'enfance*

# Synthèse générale

## Proposition d'actions prioritaires sur la période 2011-2013

---

***8 / Travailler sur la continuité des parcours  
notamment pour les 16/25 ans***

***9 / Poursuivre l'expérimentation sur des secteurs  
encore insuffisamment couverts ou pris en compte  
Multidys, TED, décroisement sanitaire/médico-social,  
prise en charge partagées ...***